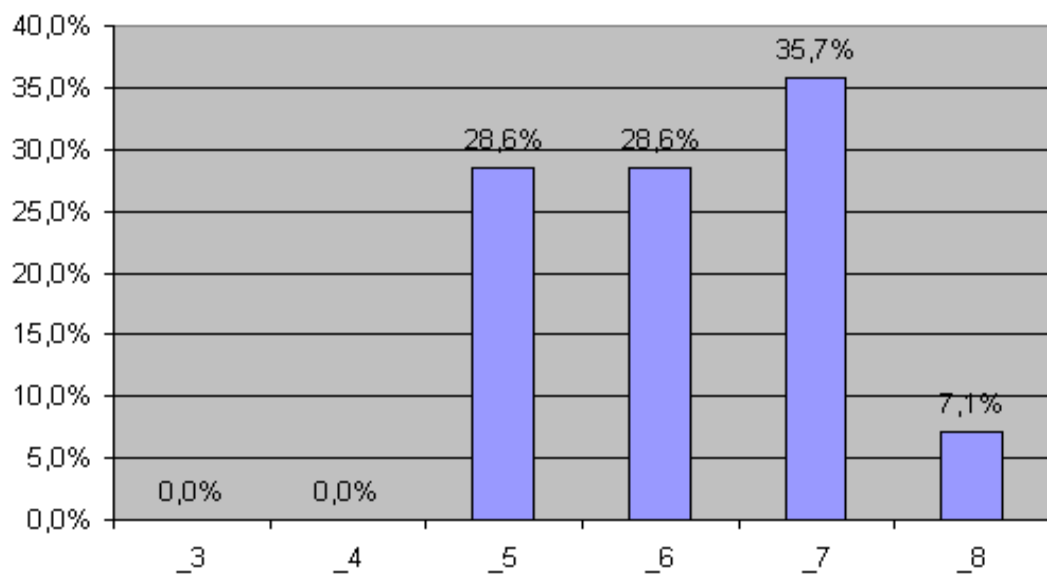
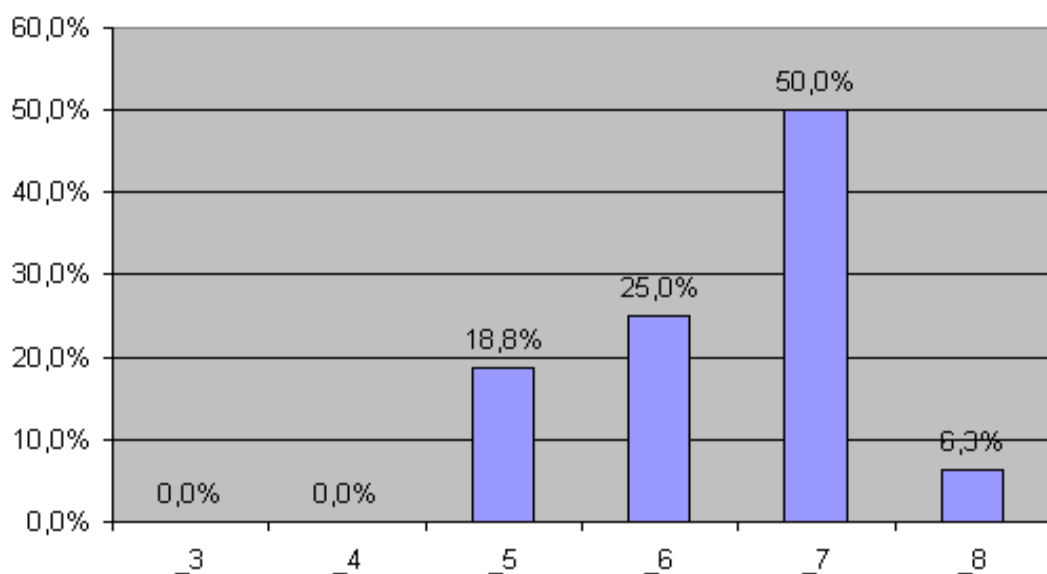


Da 3 a 8 valuti la capacità del DSGA nel gestire in modo efficace il personale A.T.A.:



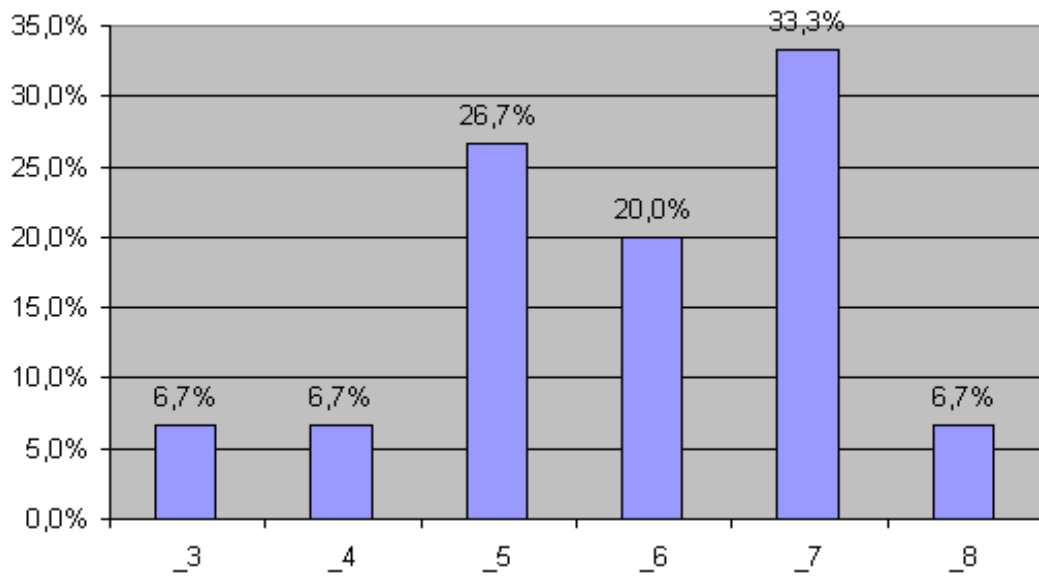
Totale Risposte (Tr)+Totale non risposte (Nr): 16

Il DSGA riconosce ed apprezza il vostro lavoro e la vostra partecipazione alla vita dell'Istituto?



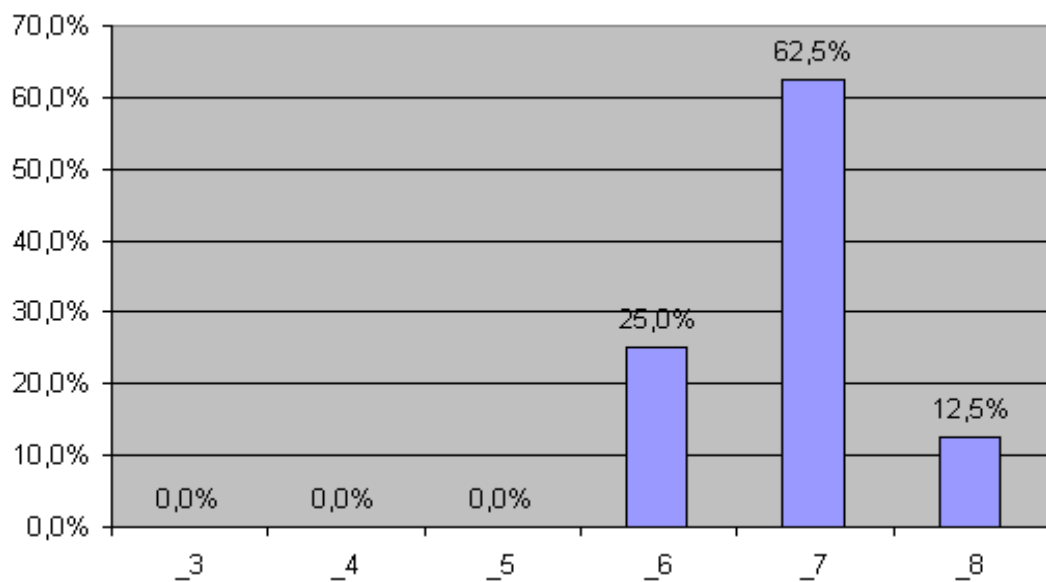
Totale Risposte (Tr)+Totale non risposte (Nr): 16

Il DSGA la tiene informato delle strategie, piani operativi, decisioni importanti che servono ad organizzare il lavoro da svolgere in Istituto?



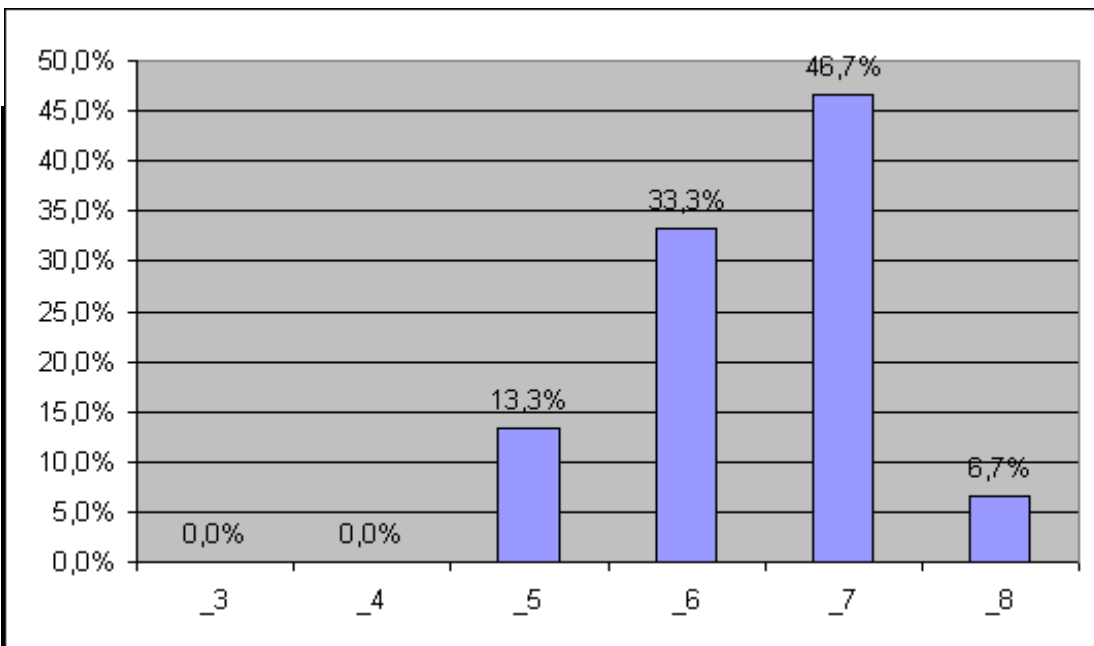
Totale Risposte (Tr)+Totale non risposte (Nr): 16

Il DS riconosce ed apprezza il vostro lavoro e la vostra partecipazione alla vita dell'Istituto?



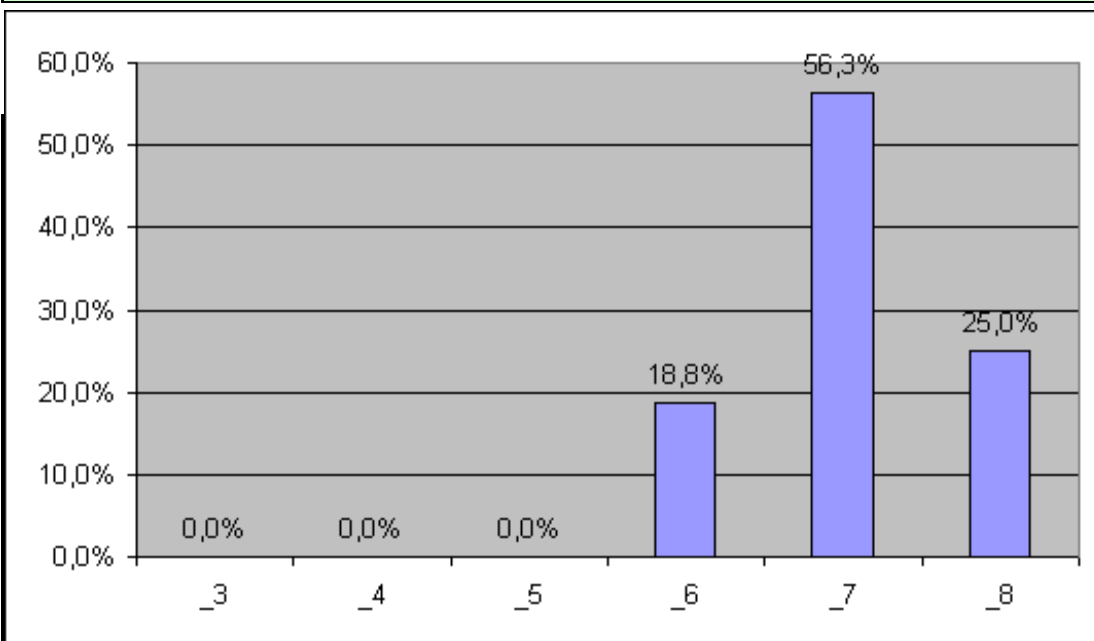
Totale Risposte (Tr)+Totale non risposte (Nr): 16

Il DS la tiene informato delle strategie, piani operativi, decisioni importanti che servono ad organizzare il lavoro da svolgere in Istituto?



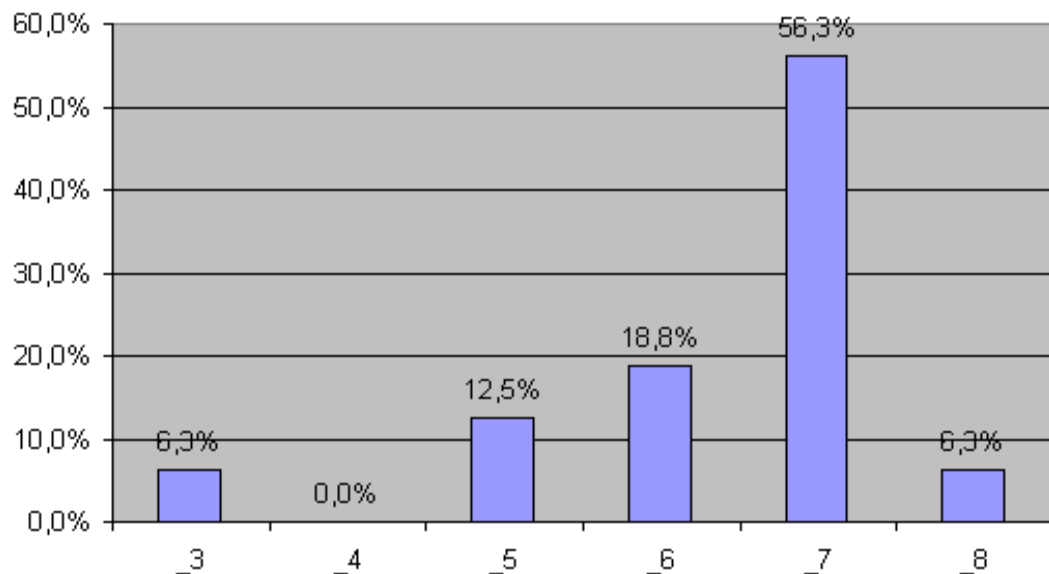
Totale Risposte (Tr)+Totale non risposte (Nr): 16

Nel complesso valutati da 3 a 8 il rapporto che ha instaurato con gli allievi di questo Istituto:



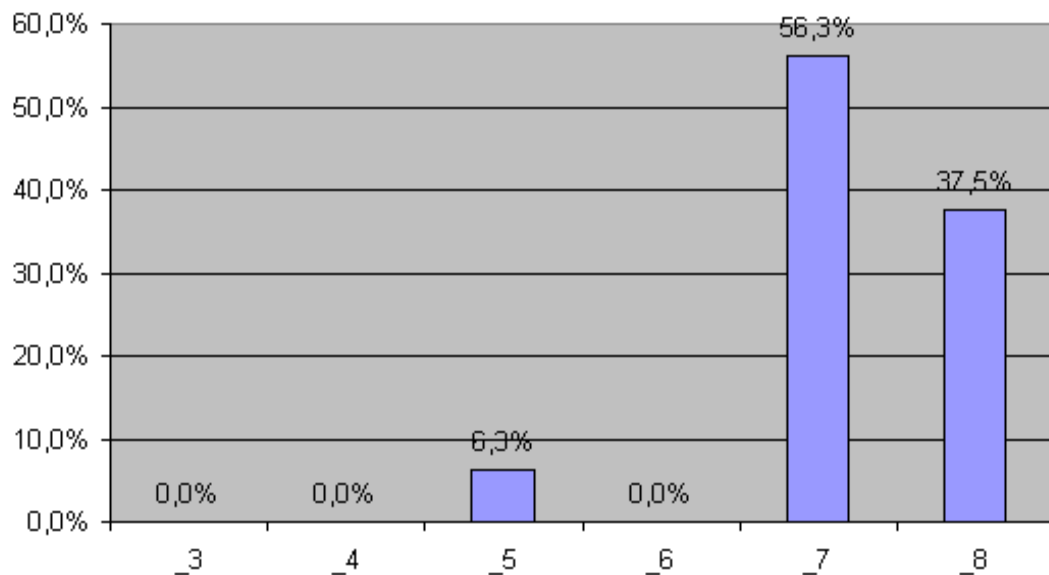
Totale Risposte (Tr)+Totale non risposte (Nr): 16

In generale gli studenti rispettano lei ed il lavoro che svolge?



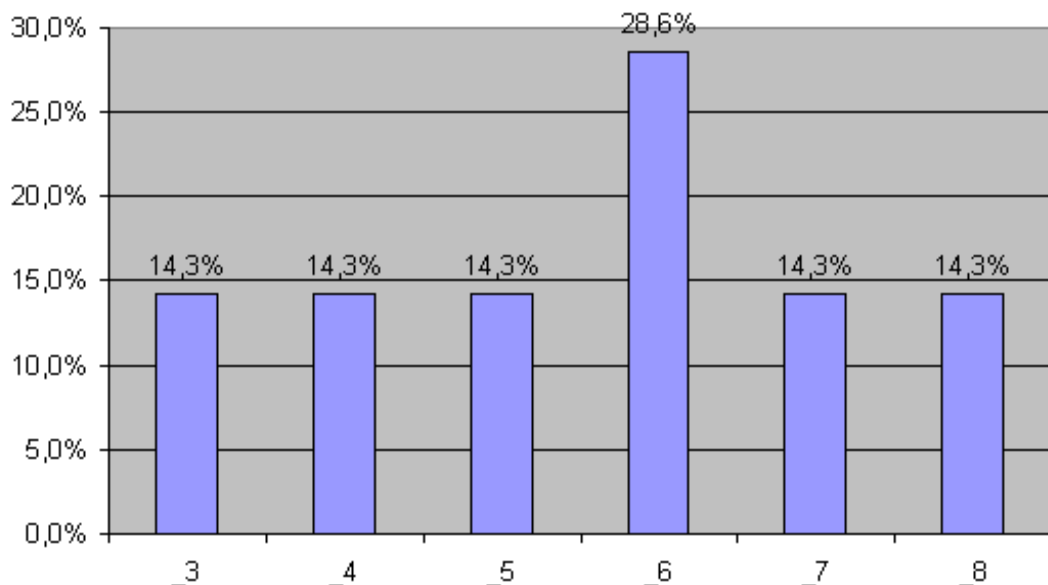
Totale Risposte (Tr)+Totale non risposte (Nr): 16

Nel complesso valutati da 3 a 8 il rapporto che ha instaurato con i docenti di questo Istituto:



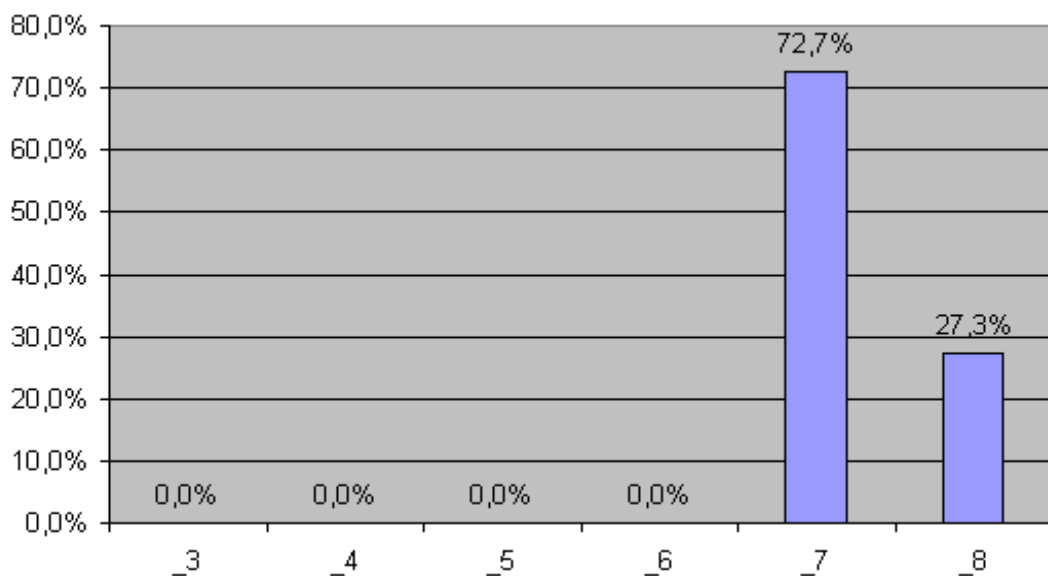
Totale Risposte (Tr)+Totale non risposte (Nr): 16

In generale i docenti la rispettano ed apprezzano il lavoro che svolge?



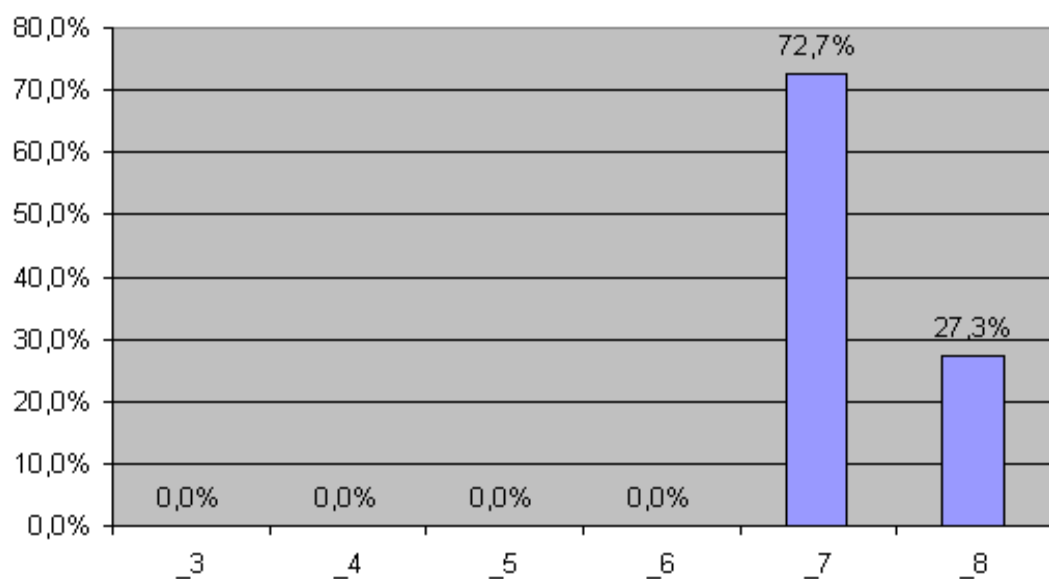
Totale Risposte (Tr)+Totale non risposte (Nr): 16

Presidenza



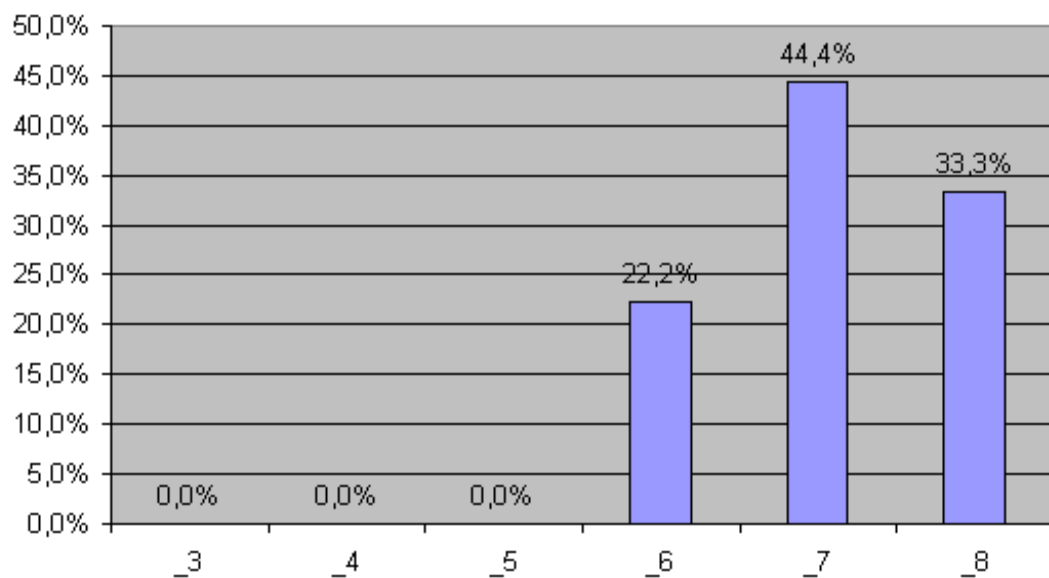
Totale Risposte (Tr)+Totale non risposte (Nr): 16

Vicepresidenza



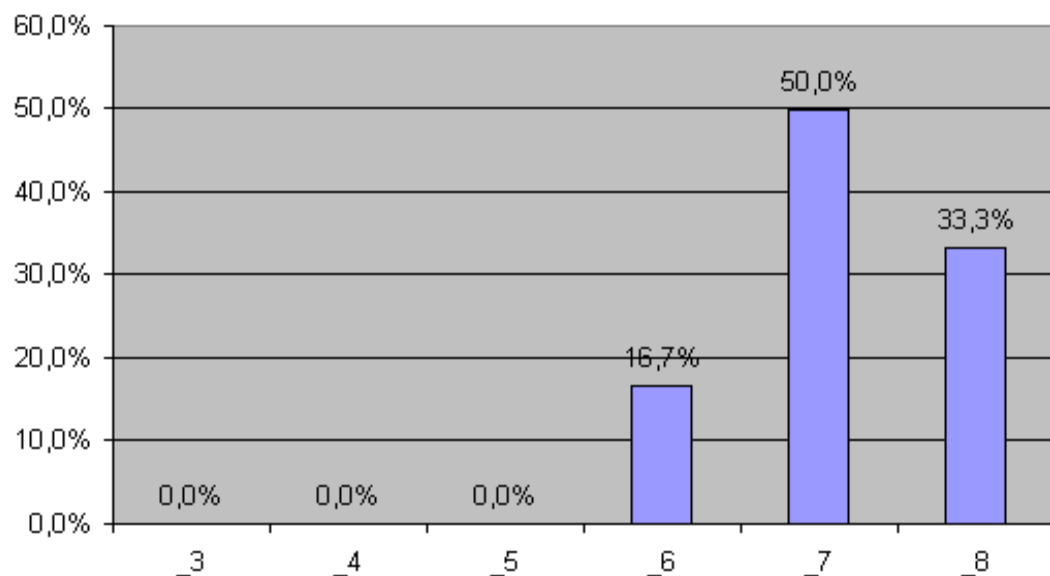
Totale Risposte (Tr)+Totale non risposte (Nr): 16

DSGA



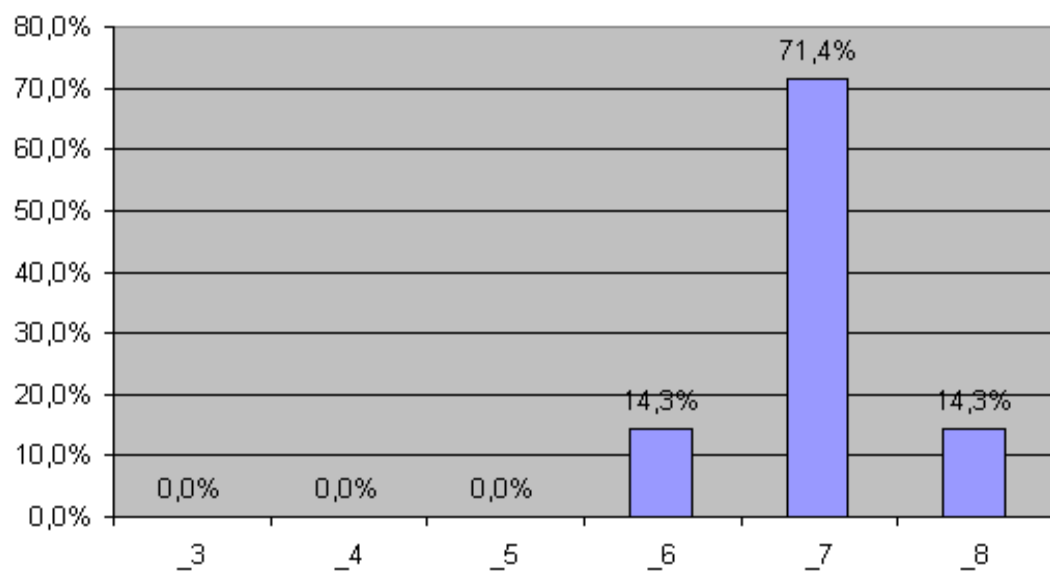
Totale Risposte (Tr)+Totale non risposte (Nr): 16

Consiglio d'Istituto



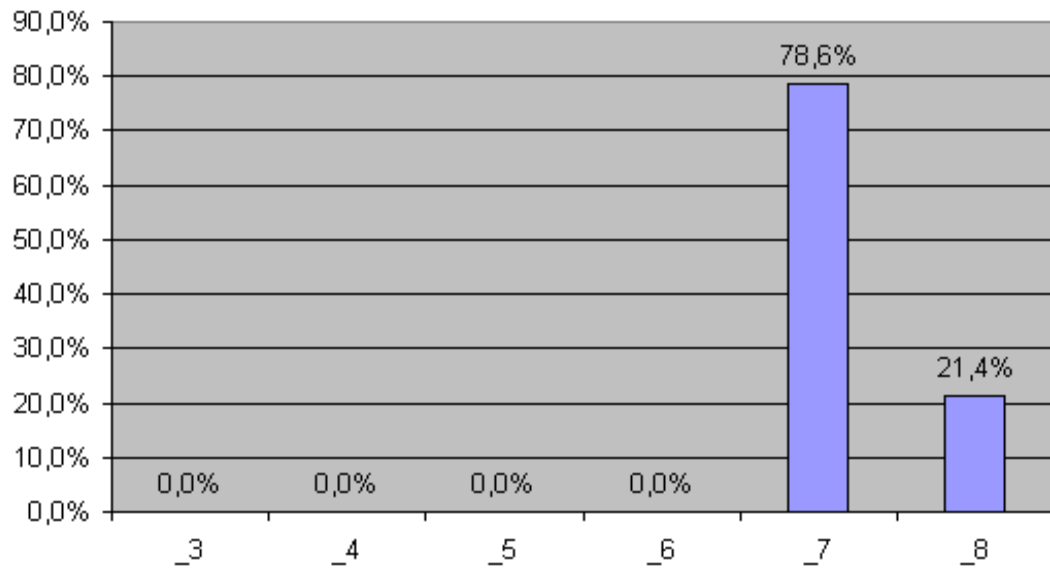
Totale Risposte (Tr)+Totale non risposte (Nr): 16

Segreteria didattica



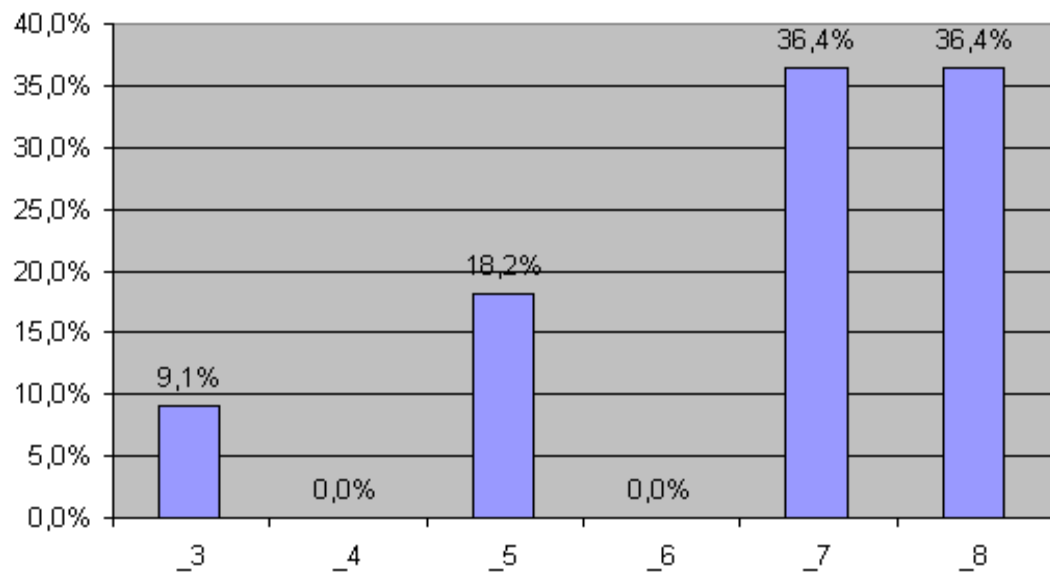
Totale Risposte (Tr)+Totale non risposte (Nr): 16

Ufficio Personale e Protocollo



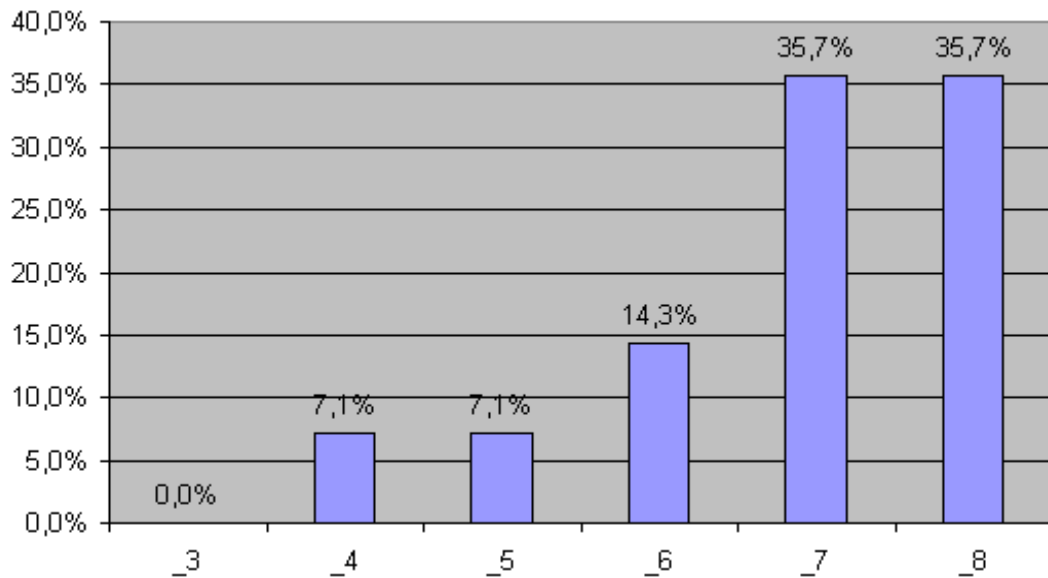
Totale Risposte (Tr)+Totale non risposte (Nr): 16

Magazzino



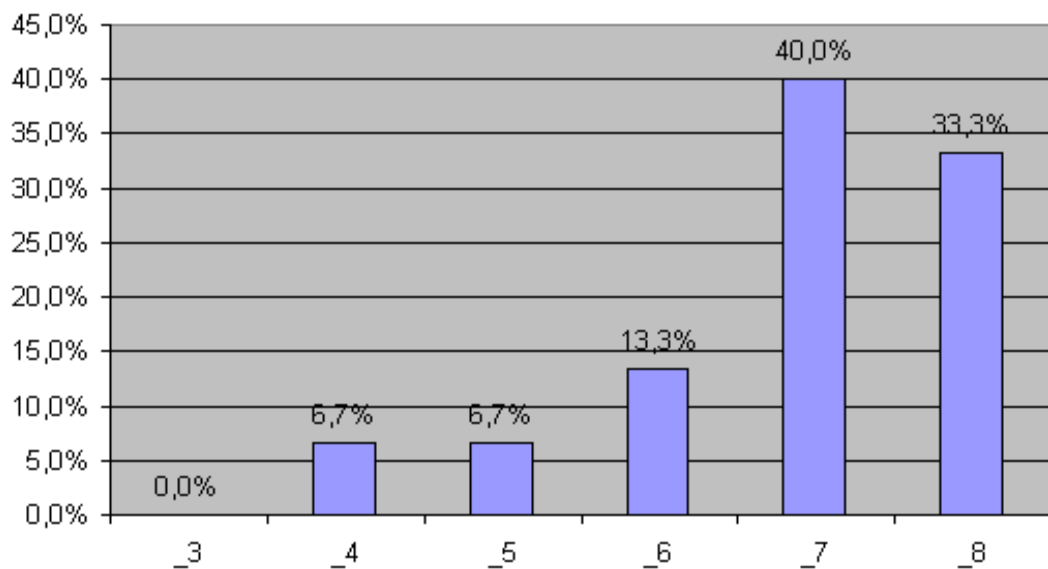
Totale Risposte (Tr)+Totale non risposte (Nr): 16

Pulizia



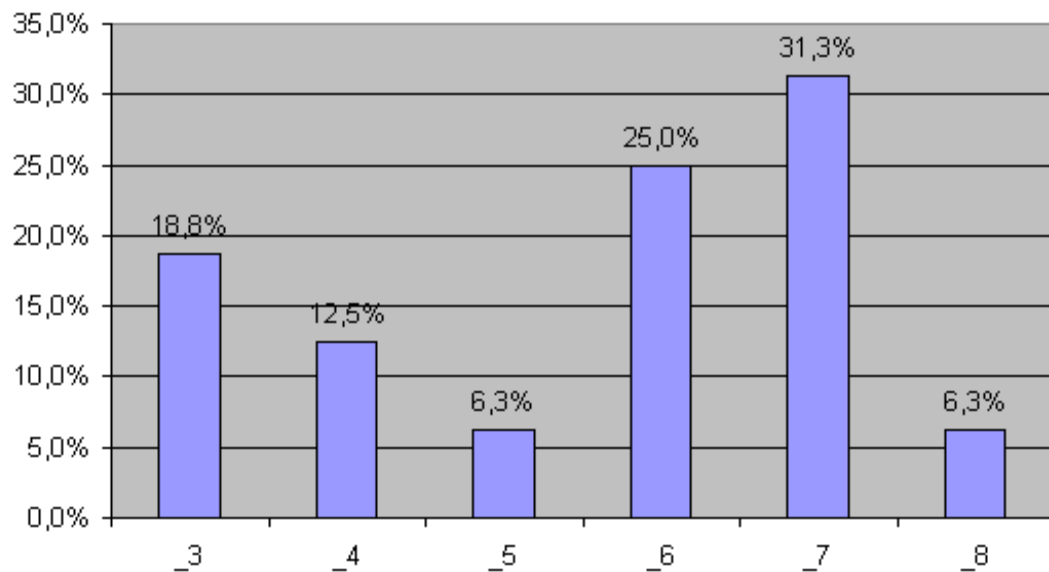
Totale Risposte (Tr)+Totale non risposte (Nr): 16

Sapone, carta igienica, manutenzione, ecc....



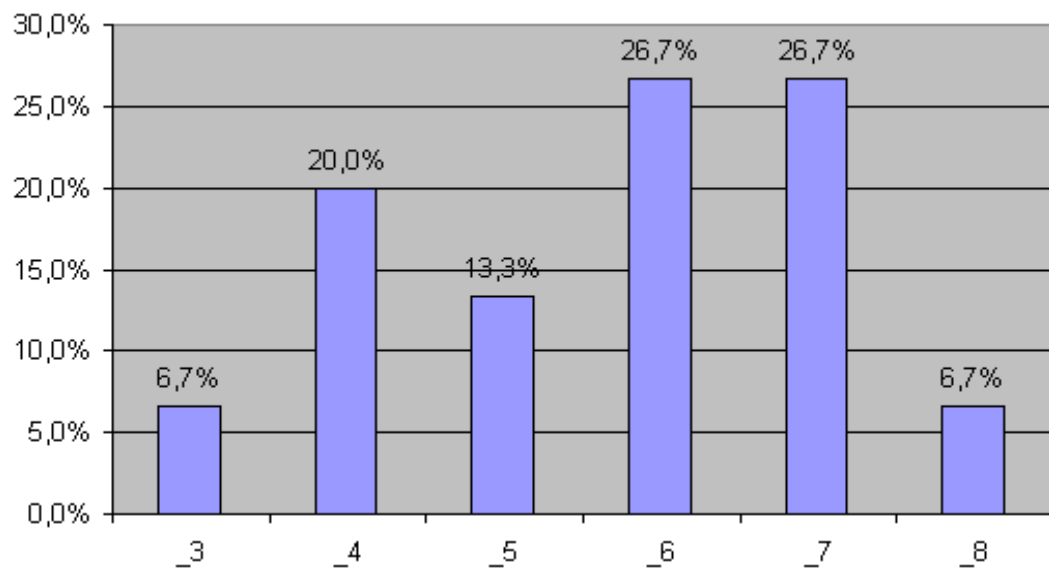
Totale Risposte (Tr)+Totale non risposte (Nr): 16

Modernità di attrezzature e strumenti



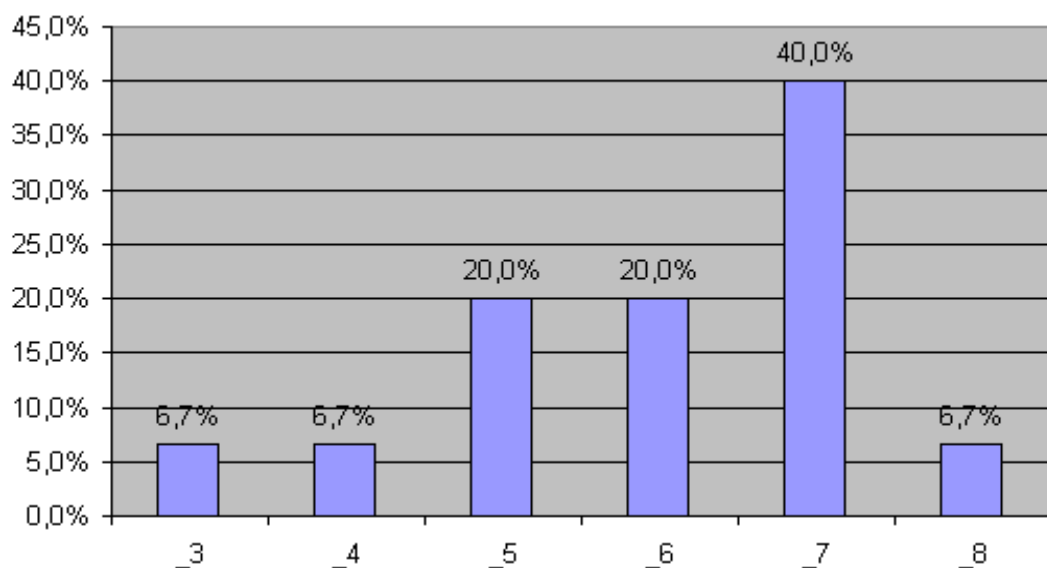
Totale Risposte (Tr)+Totale non risposte (Nr): 16

Adeguatezza di attrezzature e strumenti



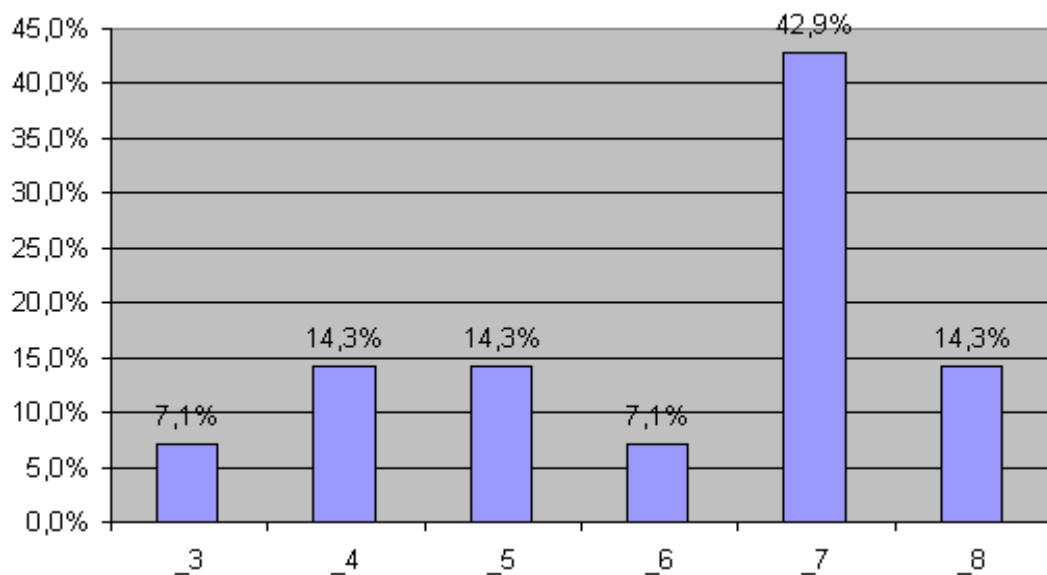
Totale Risposte (Tr)+Totale non risposte (Nr): 16

Condivisione delle comunicazioni/informazioni interne tra il personale dell'Istituto



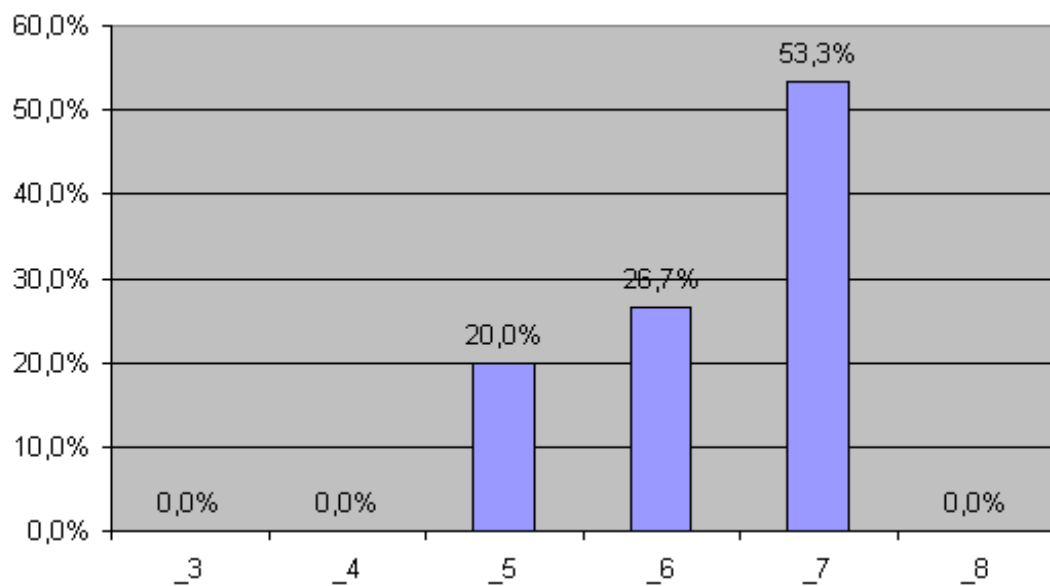
Totale Risposte (Tr)+Totale non risposte (Nr): 16

Servizio di Sicurezza (impianti/locali a norma, piani di evacuazione, presenza di estintori, uscite d'emergenza,...)



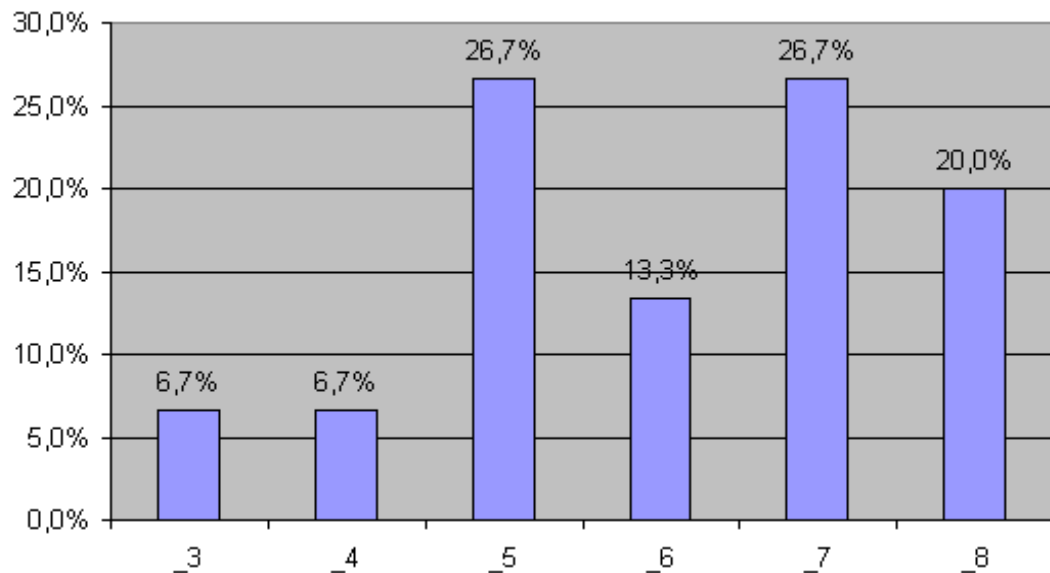
Totale Risposte (Tr)+Totale non risposte (Nr): 16

Accoglienza degli ambienti



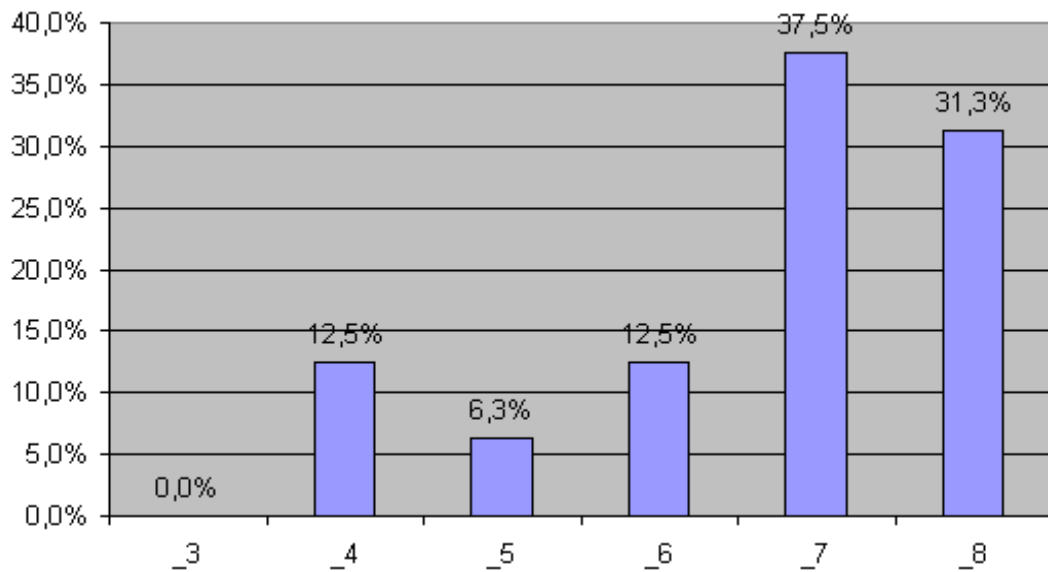
Totale Risposte (Tr)+Totale non risposte (Nr): 16

Assenza di barriere architettoniche (che impediscono l'accesso alle persone con handicap)



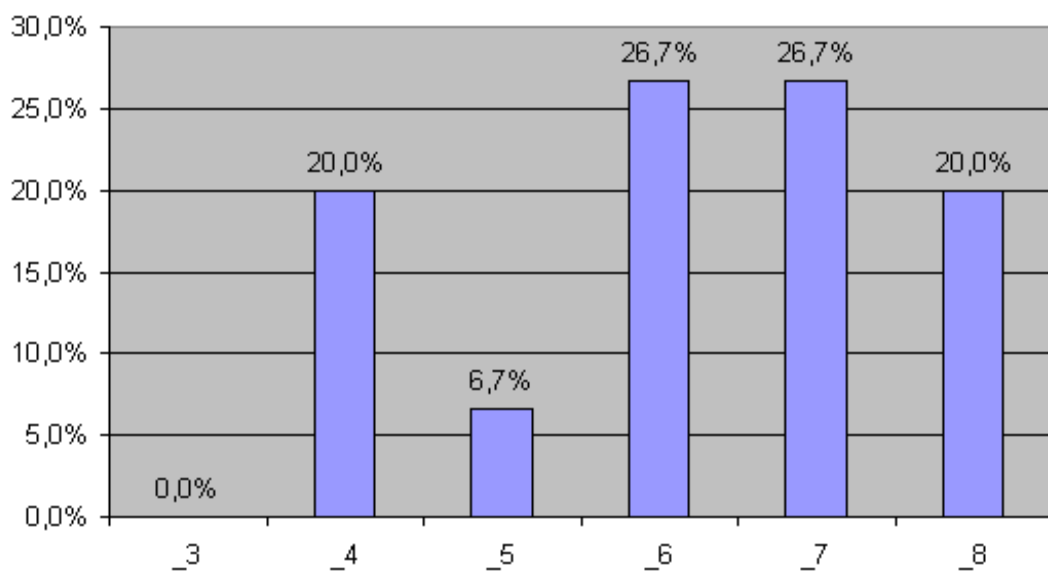
Totale Risposte (Tr)+Totale non risposte (Nr): 16

Parcheggio



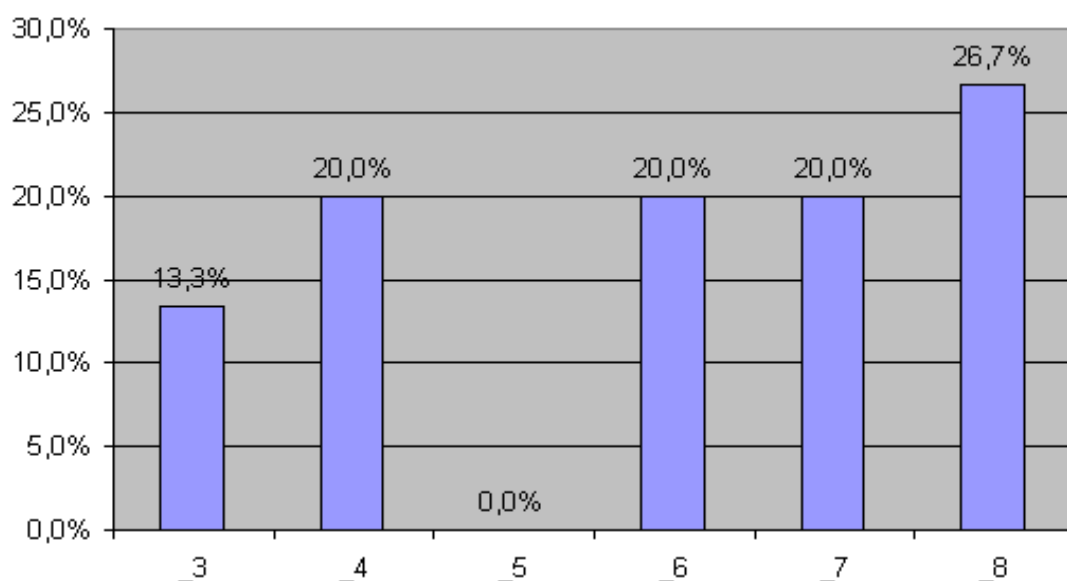
Totale Risposte (Tr)+Totale non risposte (Nr): 16

Possibilità di utilizzo per gli allievi di locali per attività di studio al di fuori dell'orario di lezione



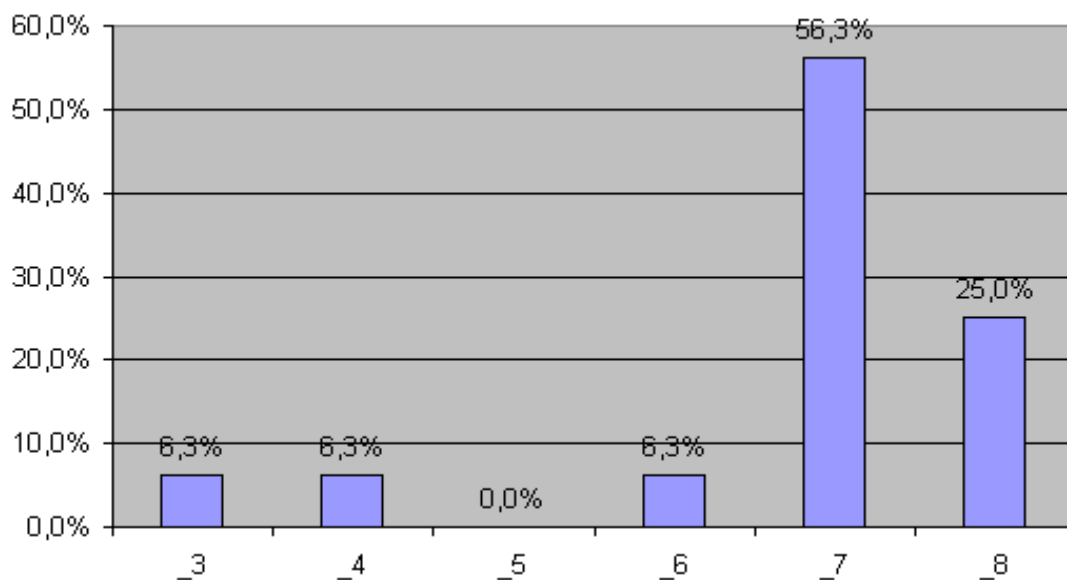
Totale Risposte (Tr)+Totale non risposte (Nr): 16

Attenzione posta dalla scuola, durante quest'anno scolastico, all'opportunità di farla partecipare a corsi di aggiornamento



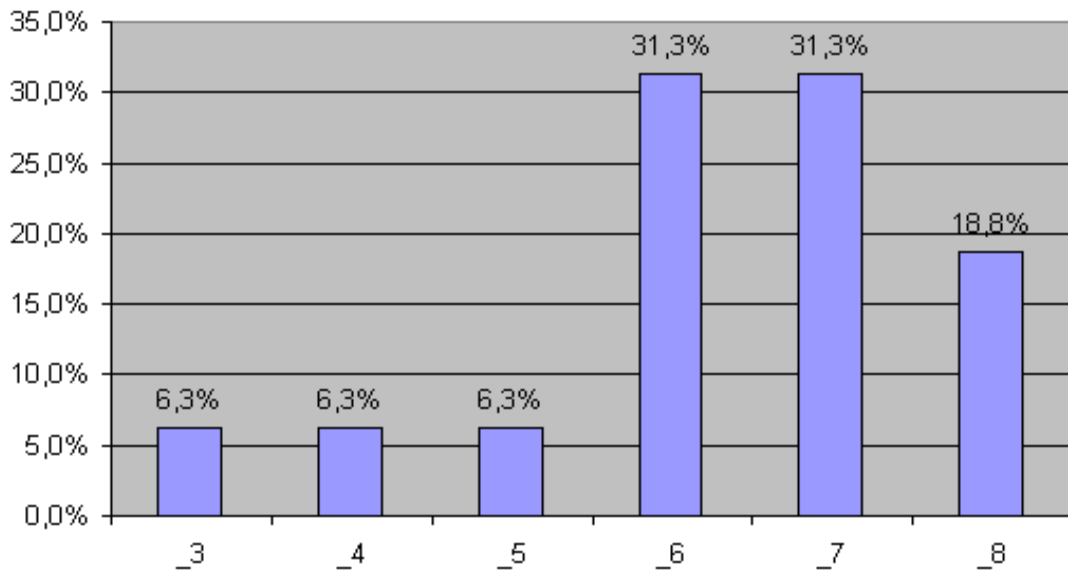
Totale Risposte (Tr)+Totale non risposte (Nr): 16

Soddisfazione del proprio orario di lavoro



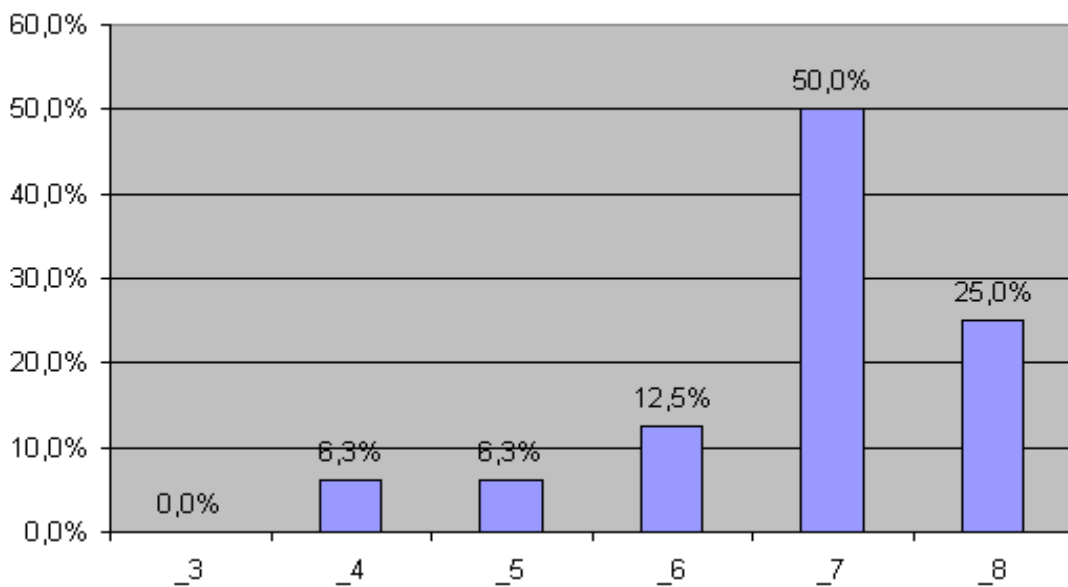
Totale Risposte (Tr)+Totale non risposte (Nr): 16

Servizio di Pulizia dell'Istituto



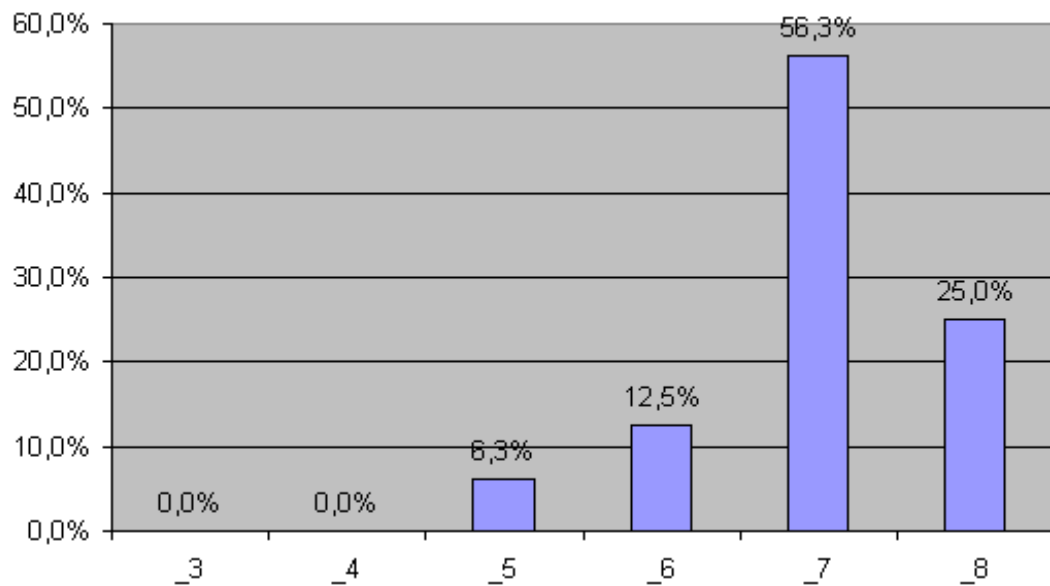
Totale Risposte (Tr)+Totale non risposte (Nr): 16

E' soddisfatto di lavorare in un Istituto superiore come il Curiel?



Totale Risposte (Tr)+Totale non risposte (Nr): 16

Che voto assegnerebbe alla QUALITA' COMPLESSIVA del Curiel?



Totale Risposte (Tr)+Totale non risposte (Nr) 16