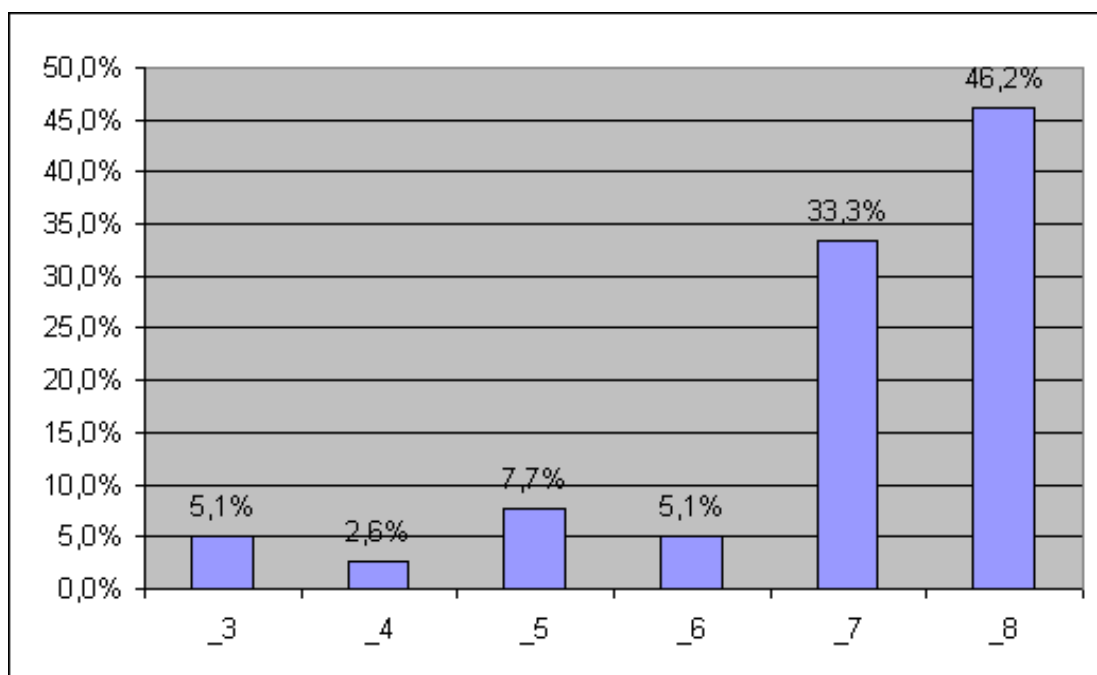
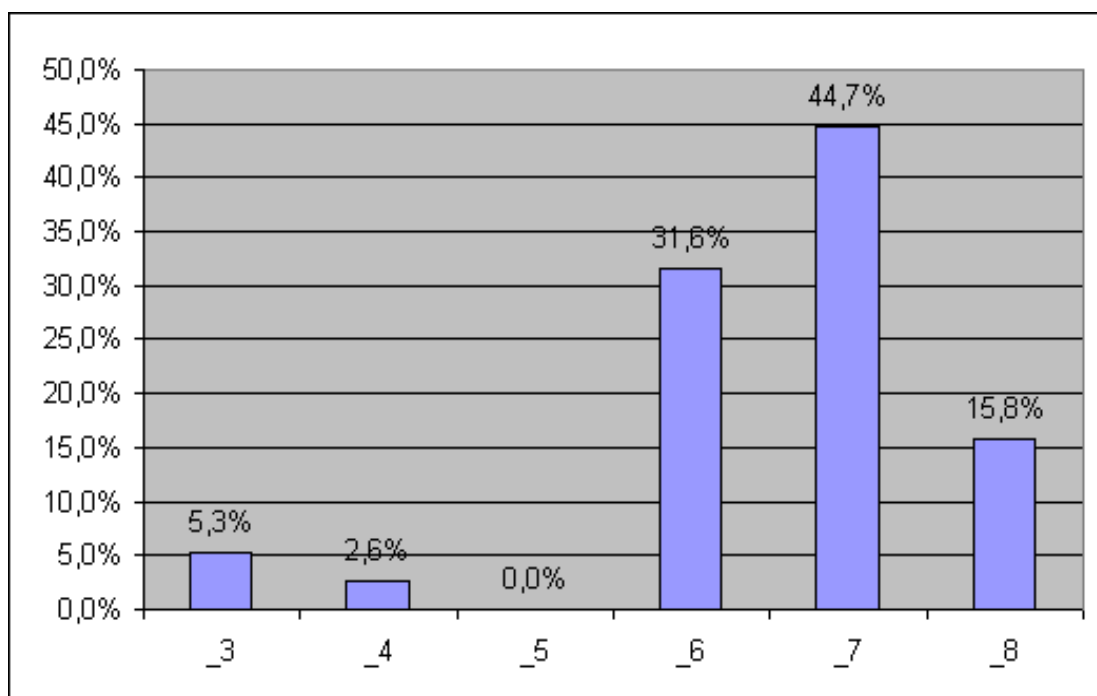


1) Ritieni utile preparare la lezione in anticipo con l'ausilio di lucidi, riassunti, schemi, mappe concettuali, ecc...?



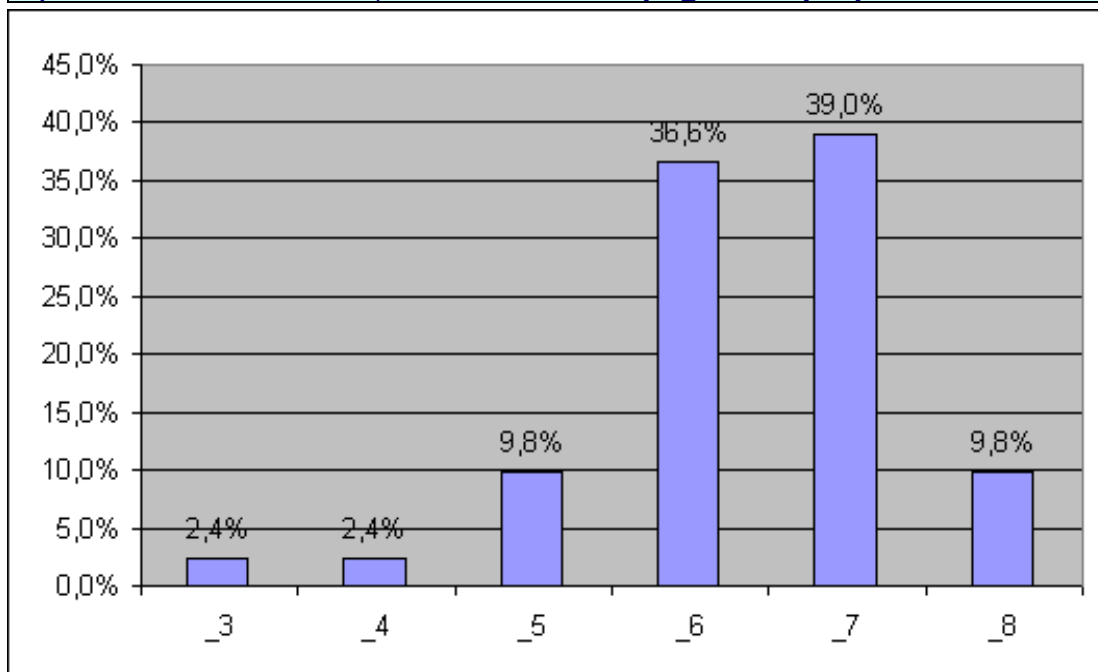
Totale Risposte (Tr)+Totale non risposte (Nr): 42

2) Da 3 a 8, valuti il Piano per l'Offerta Formativa (POF) deliberato dal Collegio dei Docenti.



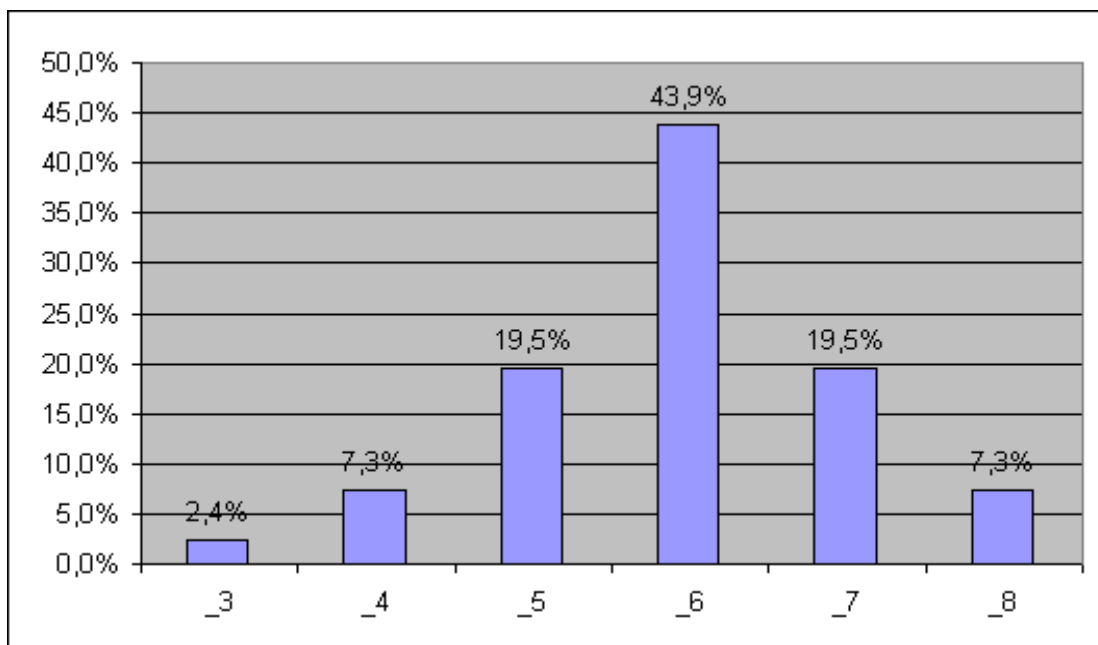
Totale Risposte (Tr)+Totale non risposte (Nr): 42

3) Valuti la motivazione, l'interesse e l'impegno dei propri studenti:



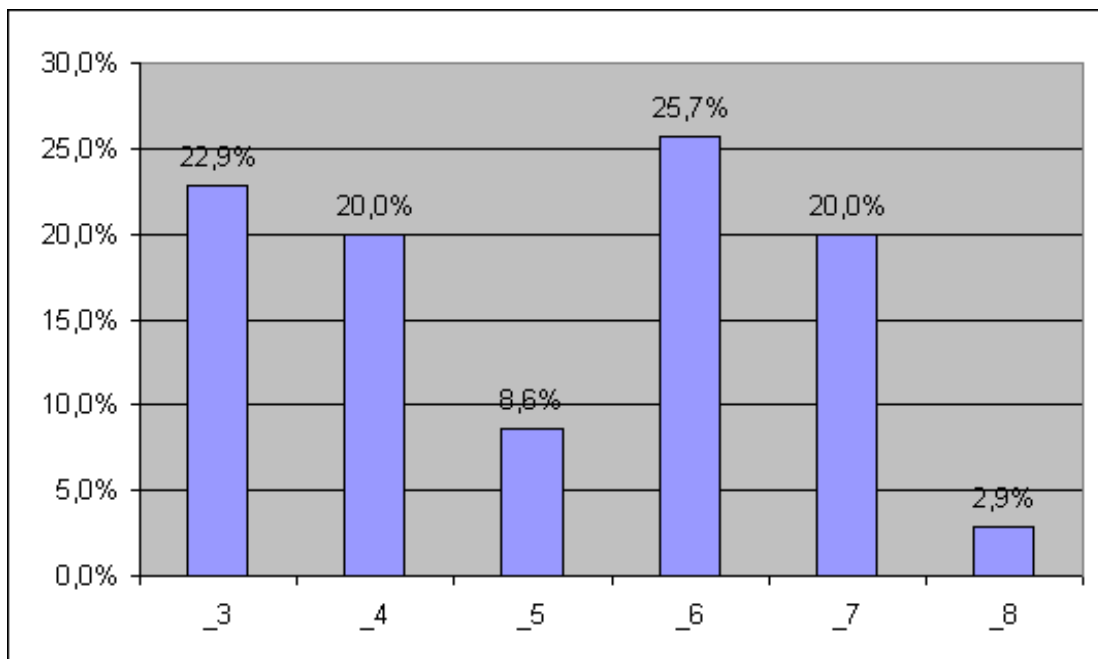
Totale Risposte (Tr)+Totale non risposte (Nr): 42

4) Valuti l'efficacia del metodo di studio dei suoi allievi



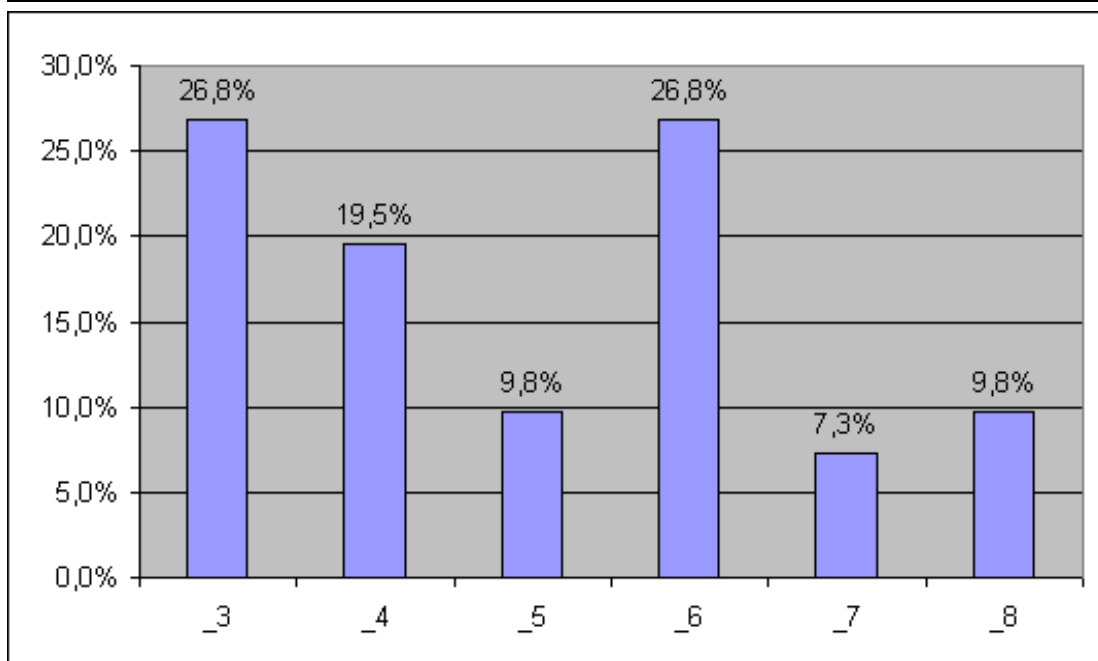
Totale Risposte (Tr)+Totale non risposte (Nr): 42

5) Nella programmazione della propria materia, quanto le è stata utile la programmazione trasversale ?



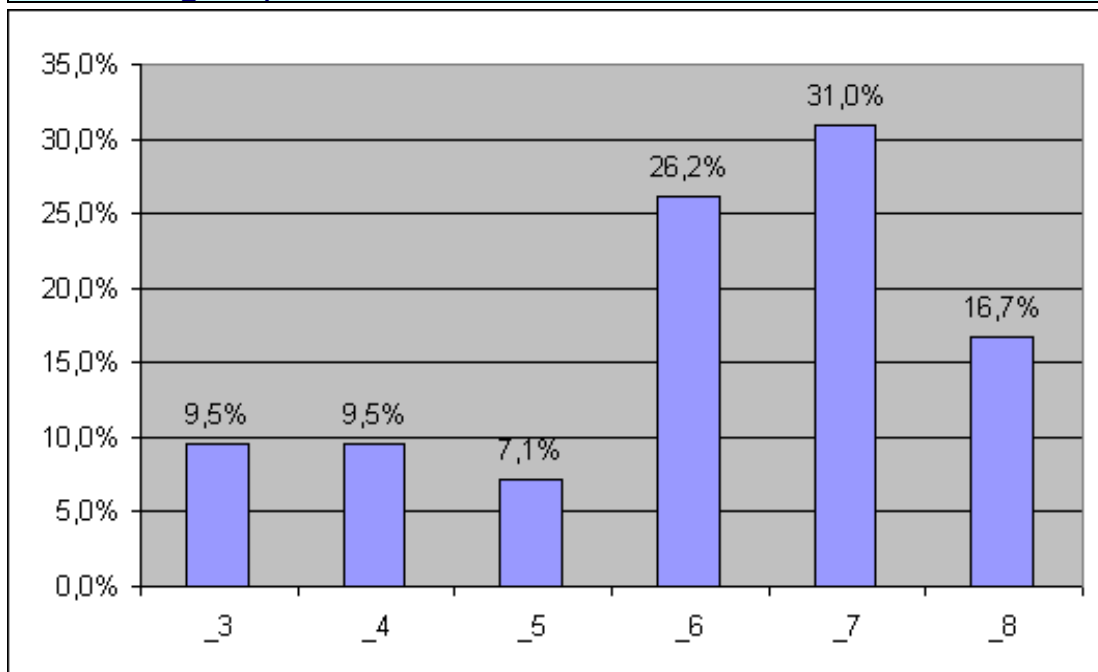
Totale Risposte (Tr)+Totale non risposte (Nr): 42

6) Nella programmazione della propria materia, quanto le è stata utile la programmazione a livello di Consiglio di classe?



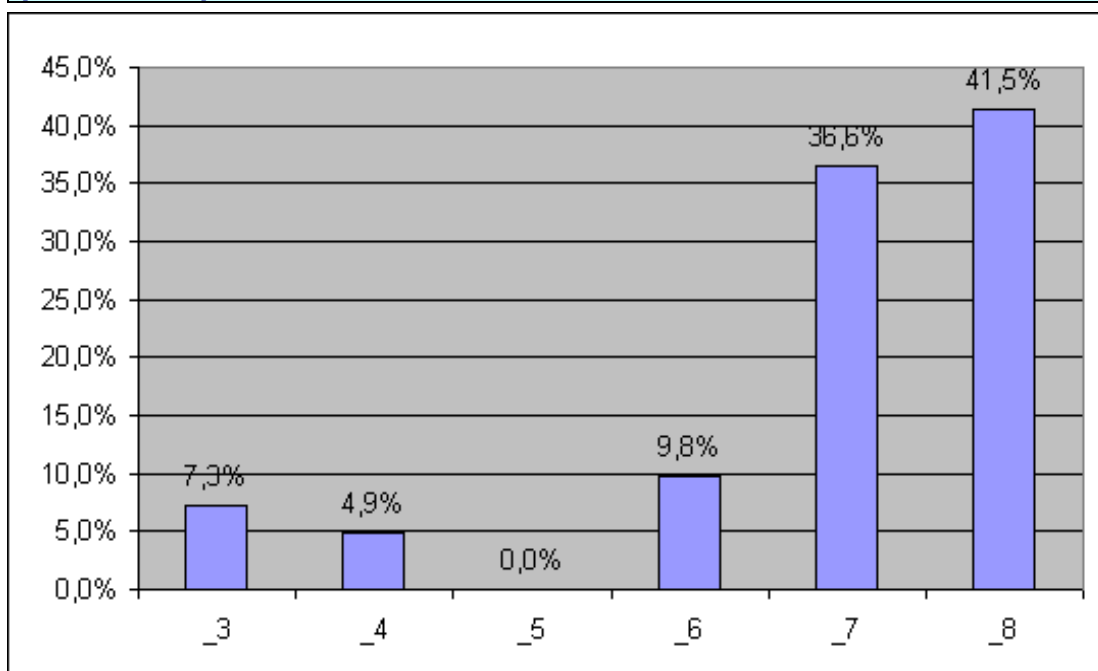
Totale Risposte (Tr)+Totale non risposte (Nr): 42

7) Nella sua programmazione, quanto le è stata utile la programmazione con i colleghi della stessa materia (definizione di criteri di valutazione omogenei)?



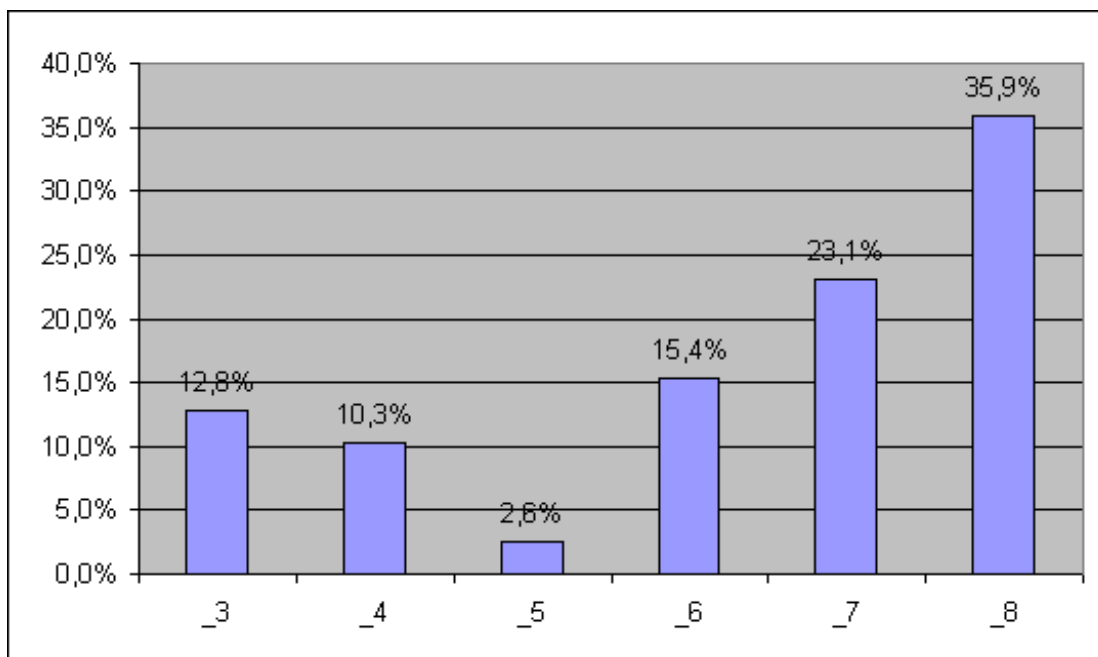
Totale Risposte (Tr)+Totale non risposte (Nr): 42

8) Il DS dà ascolto, rispondendo prontamente, alle vostre richieste personali e professionali?



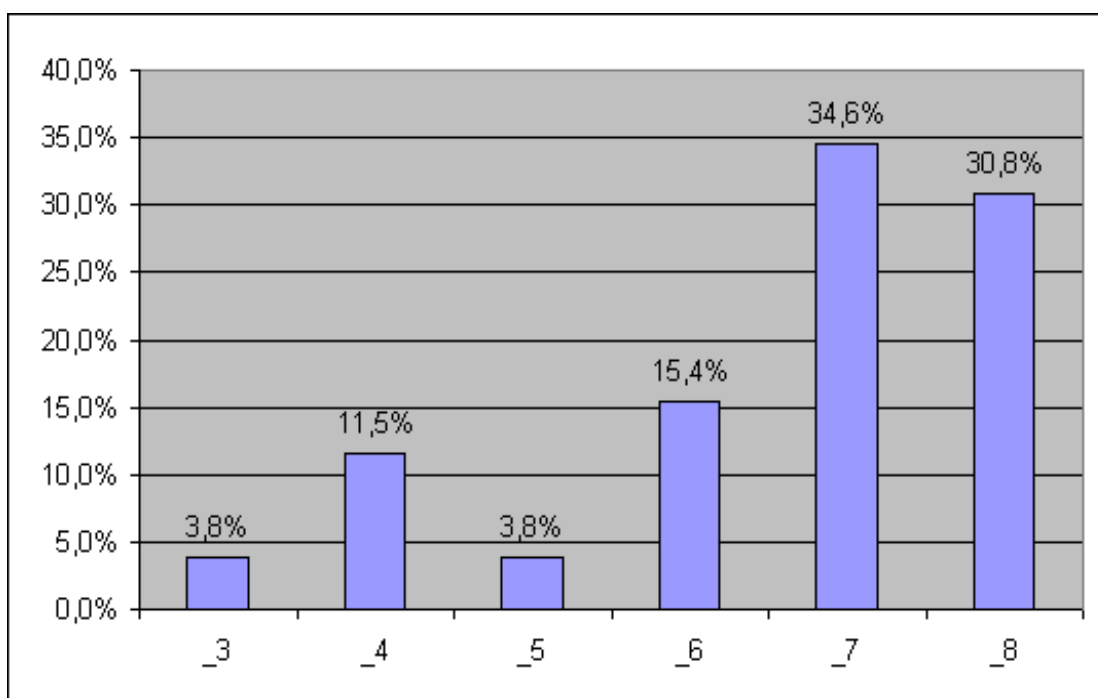
Totale Risposte (Tr)+Totale non risposte (Nr): 42

9) Il DS riconosce ed apprezza il vostro lavoro e la vostra partecipazione alla vita dell'Istituto?



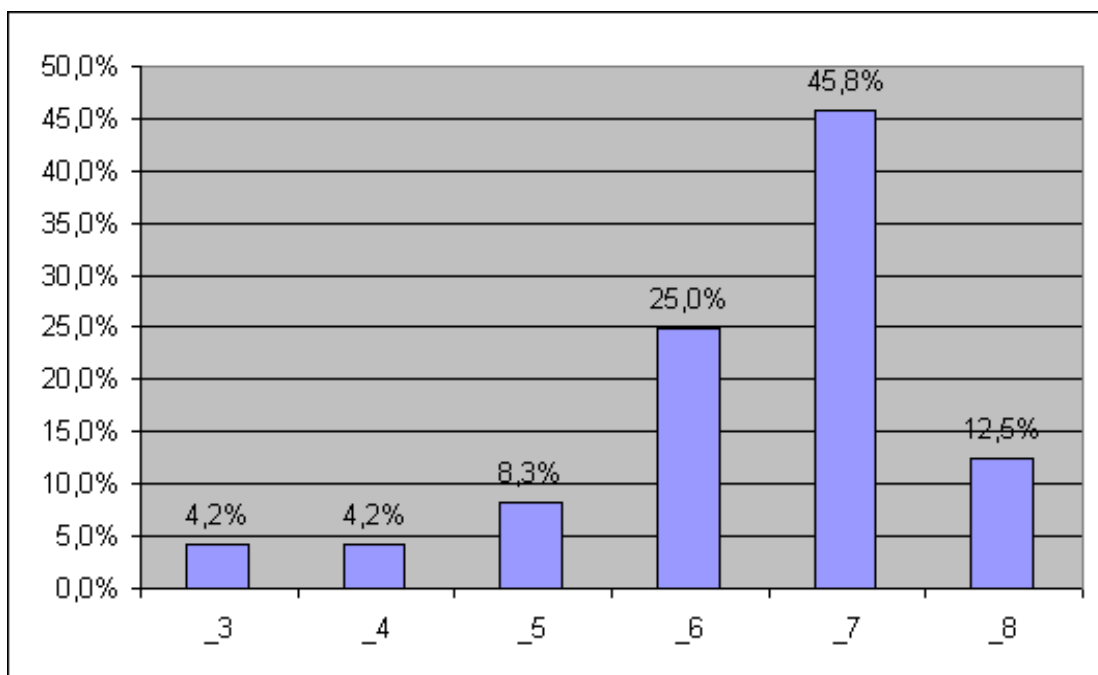
Totale Risposte (Tr)+Totale non risposte (Nr): 42

10) Attività di prima accoglienza degli iscritti al 1° anno



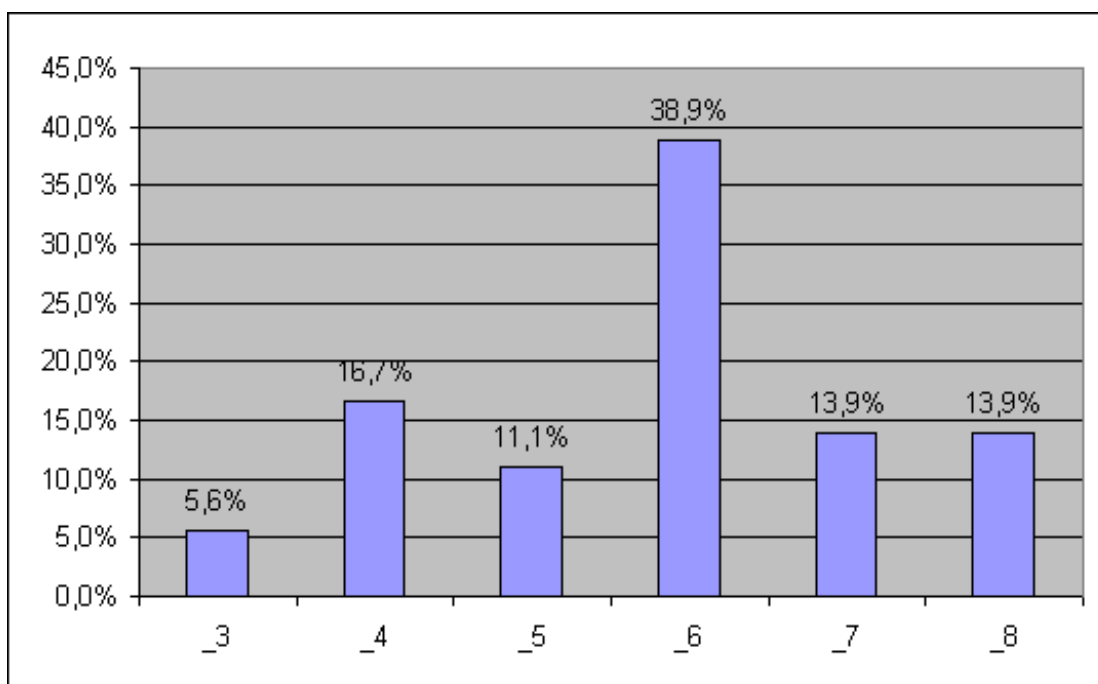
Totale Risposte (Tr)+Totale non risposte (Nr): 42

11) Attività di orientamento



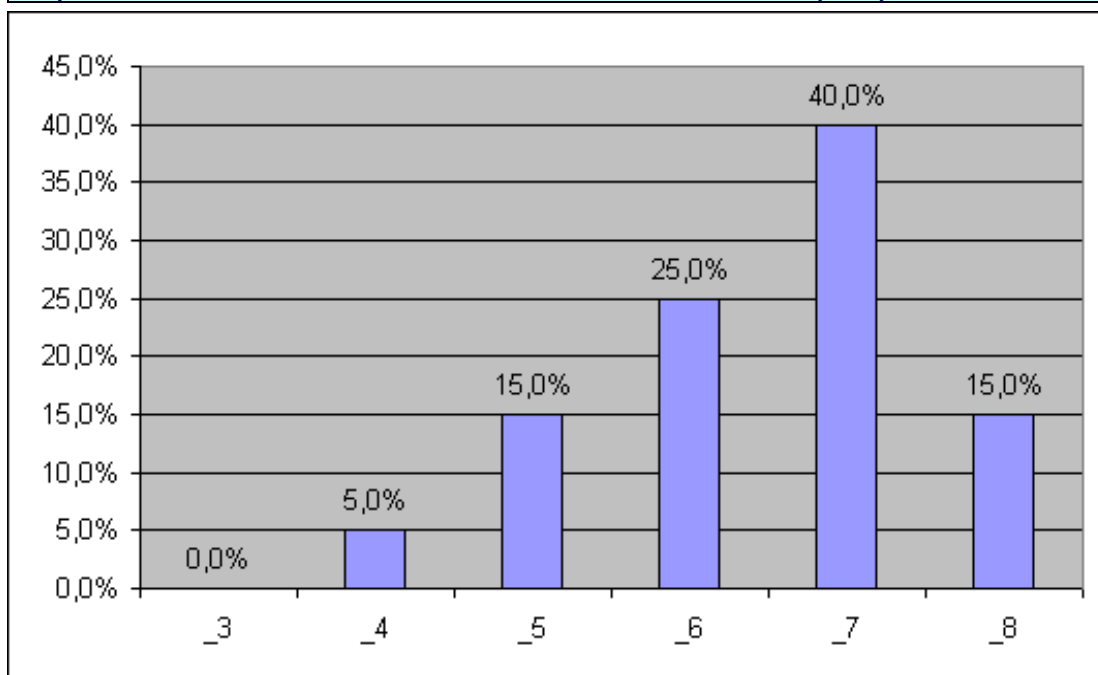
Totale Risposte (Tr)+Totale non risposte (Nr): 42

12) IDEI (pausa didattica, corsi di recupero, consulenze)



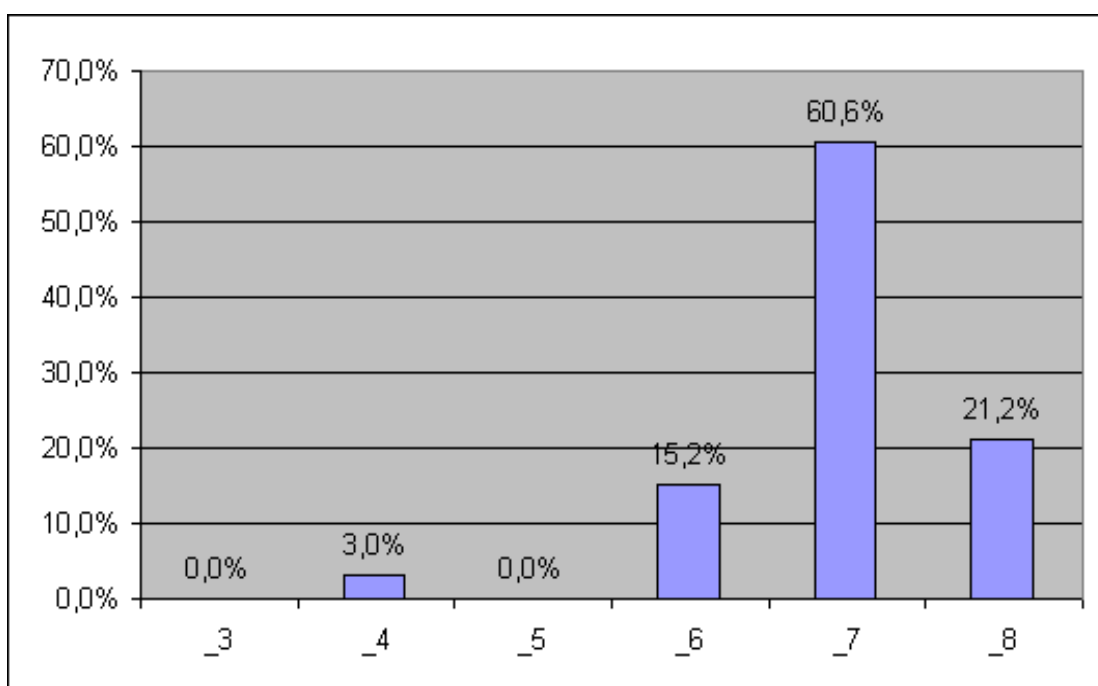
Totale Risposte (Tr)+Totale non risposte (Nr): 42

13) Attività del Centro di Informazione e Consulenza (CIC)



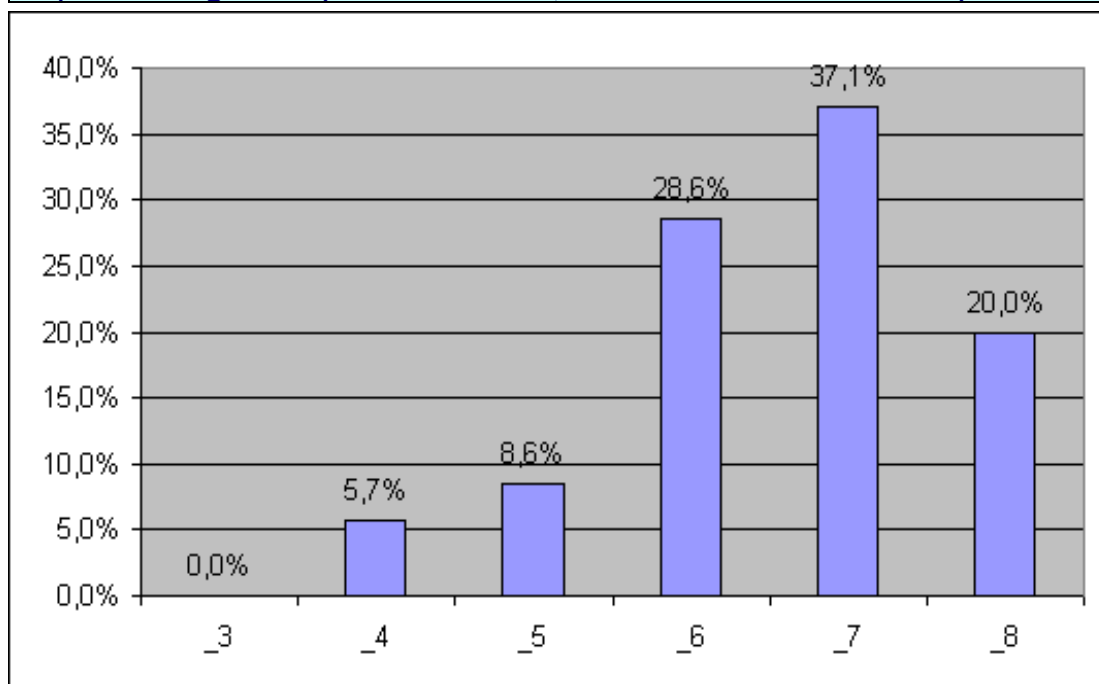
Totale Risposte (Tr)+Totale non risposte (Nr): 42

14) Viaggi d'istruzione



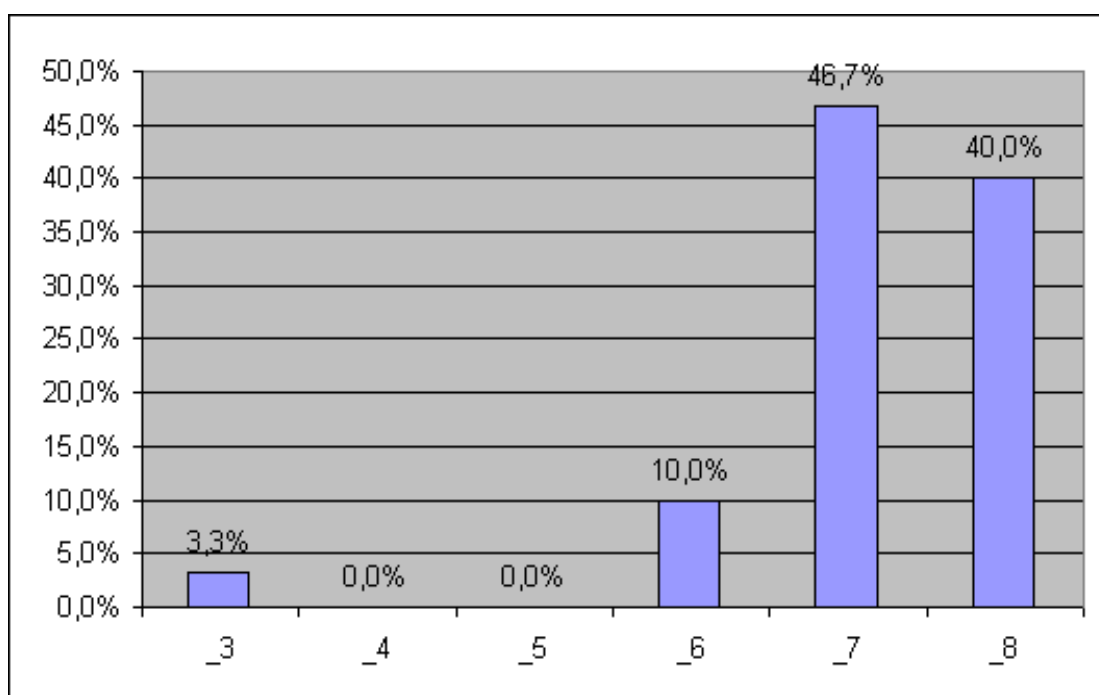
Totale Risposte (Tr)+Totale non risposte (Nr): 42

15) Incontri guidati (visite a mostre, manifestazioni culturali...)



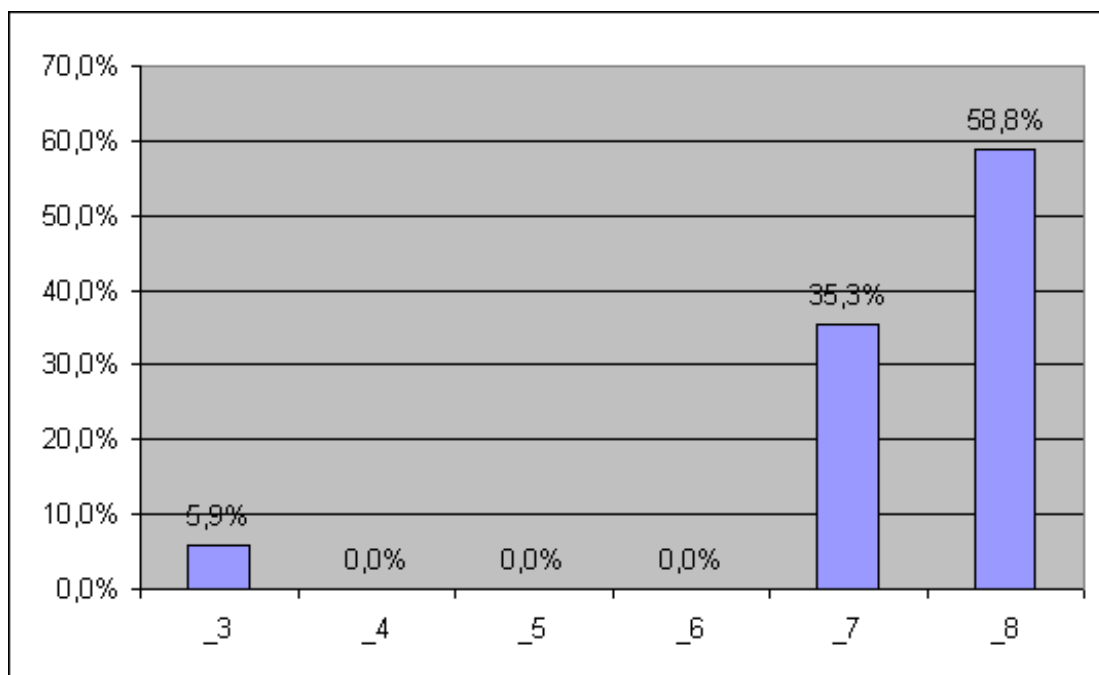
Totale Risposte (Tr)+Totale non risposte (Nr): 42

16) Attività extracurricolari di approfondimenti culturali



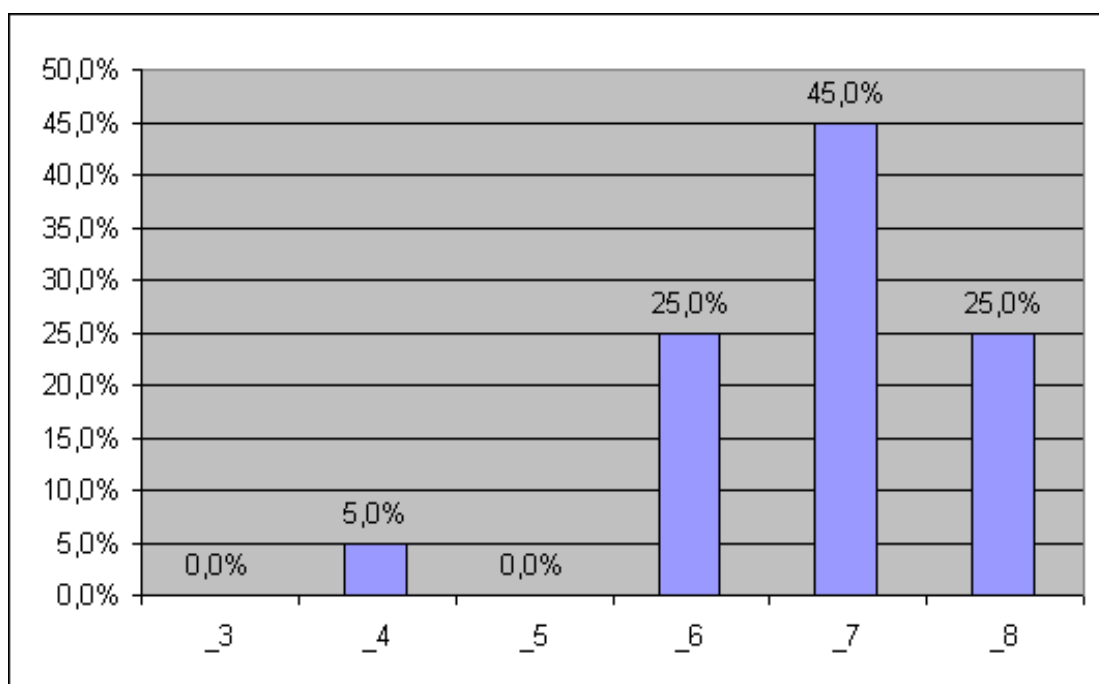
Totale Risposte (Tr)+Totale non risposte (Nr): 42

17) Stage estivi



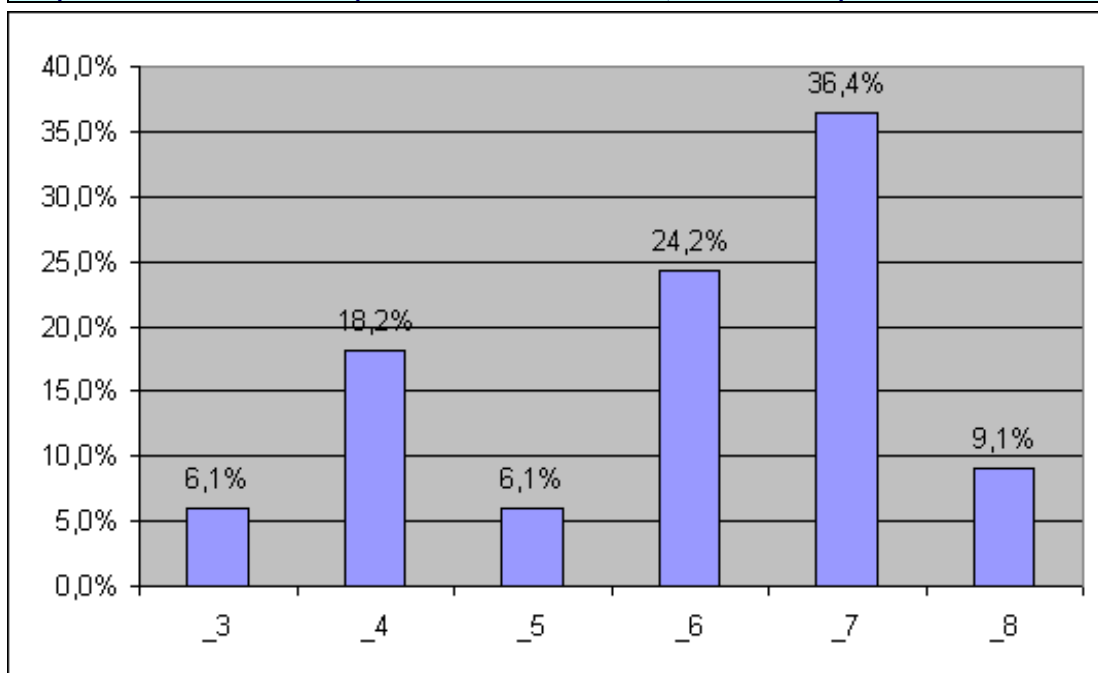
Totale Risposte (Tr)+Totale non risposte (Nr): 42

18) Attività sportive



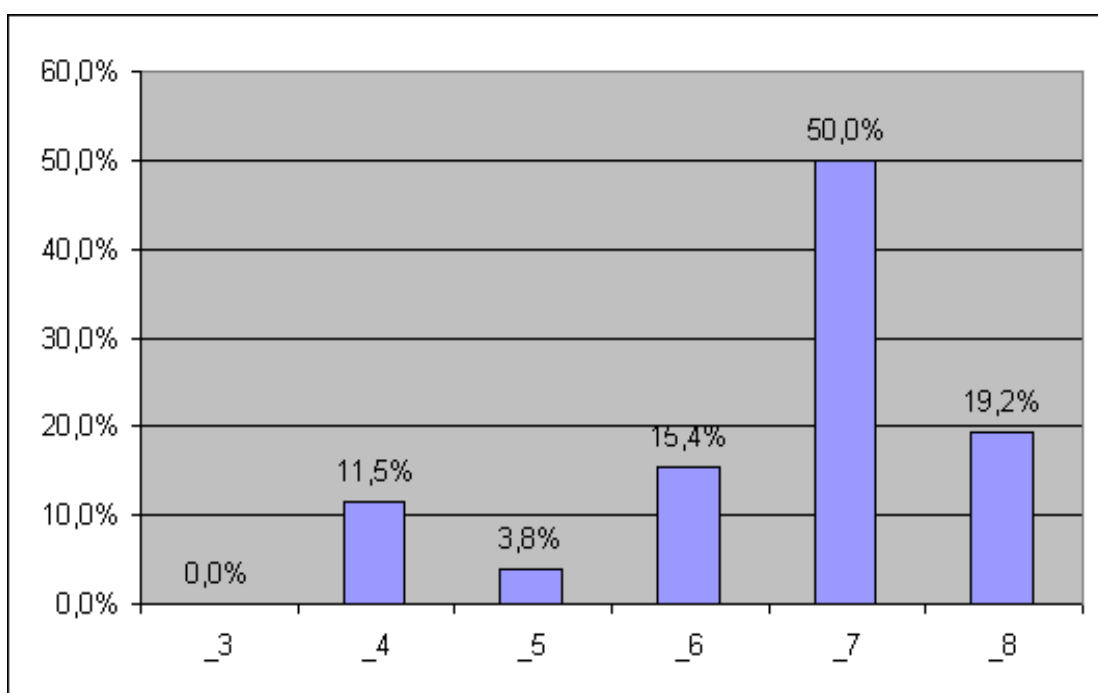
Totale Risposte (Tr)+Totale non risposte (Nr): 42

19) Attività educative (educazione stradale, alla salute)



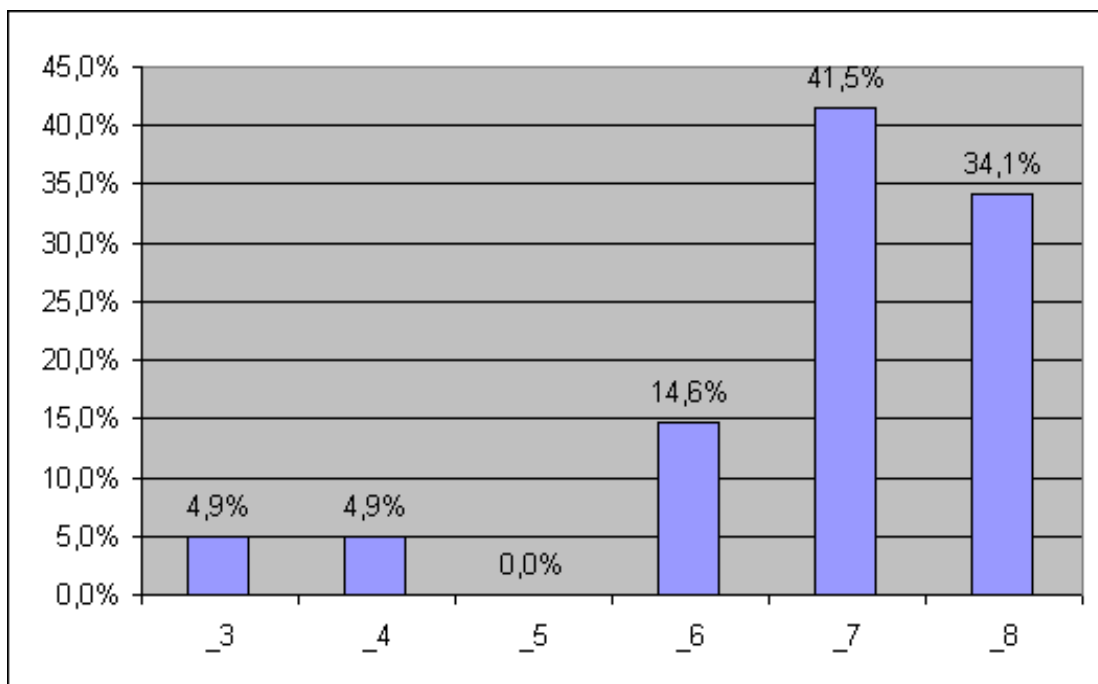
Totale Risposte (Tr)+Totale non risposte (Nr): 42

20) Attività extracurricolari di creatività (laboratorio teatrale, espressività, corporea e musicale, laboratorio fotografico)



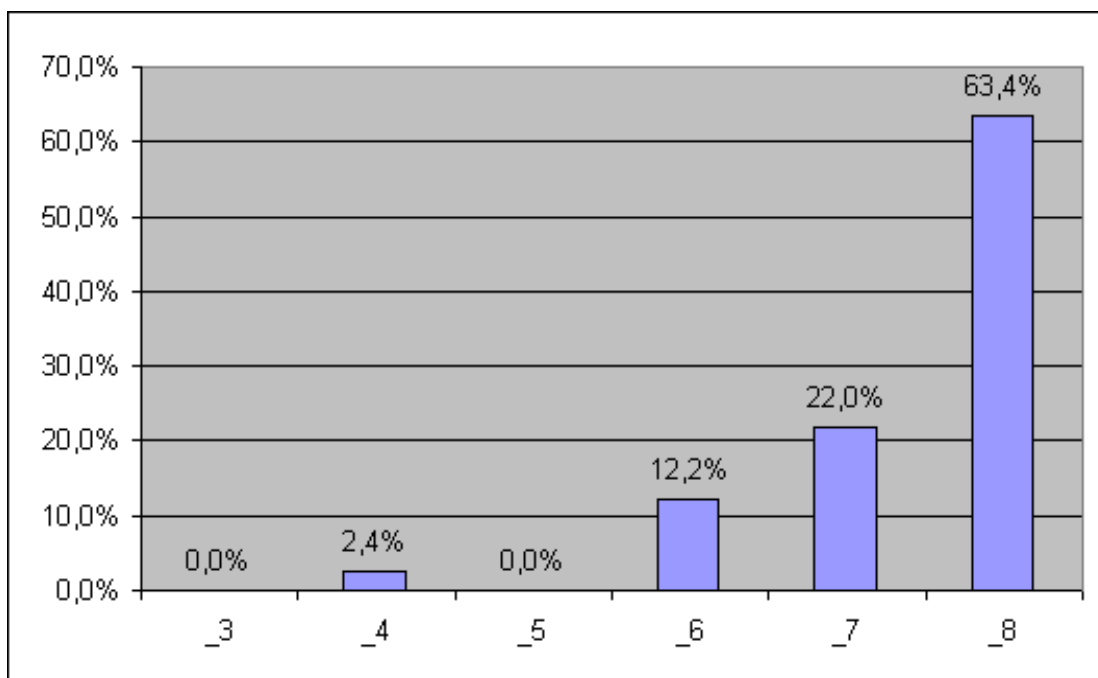
Totale Risposte (Tr)+Totale non risposte (Nr): 42

21) Presidenza



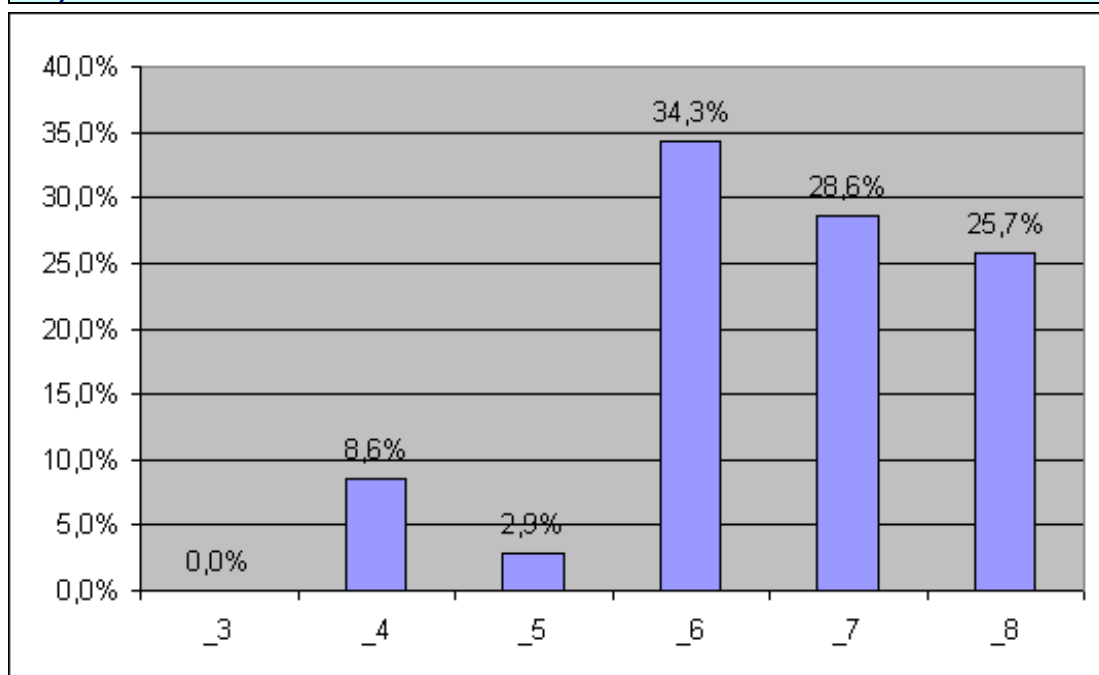
Totale Risposte (Tr)+Totale non risposte (Nr): 42

22) Vicepresidenza



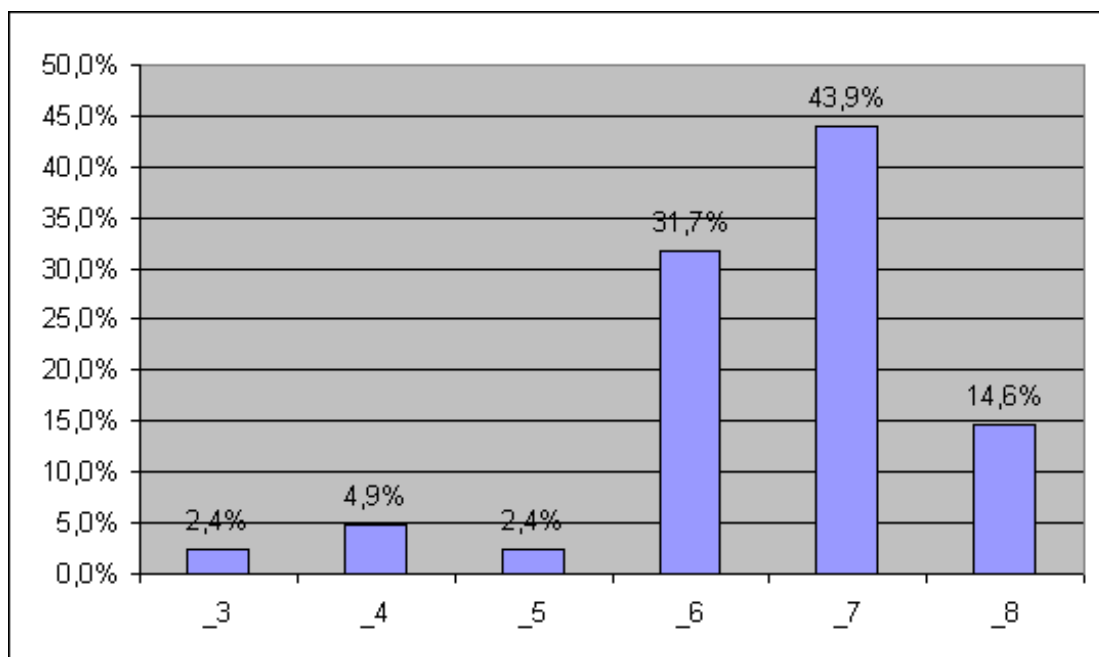
Totale Risposte (Tr)+Totale non risposte (Nr): 42

23) Tecnici di laboratorio



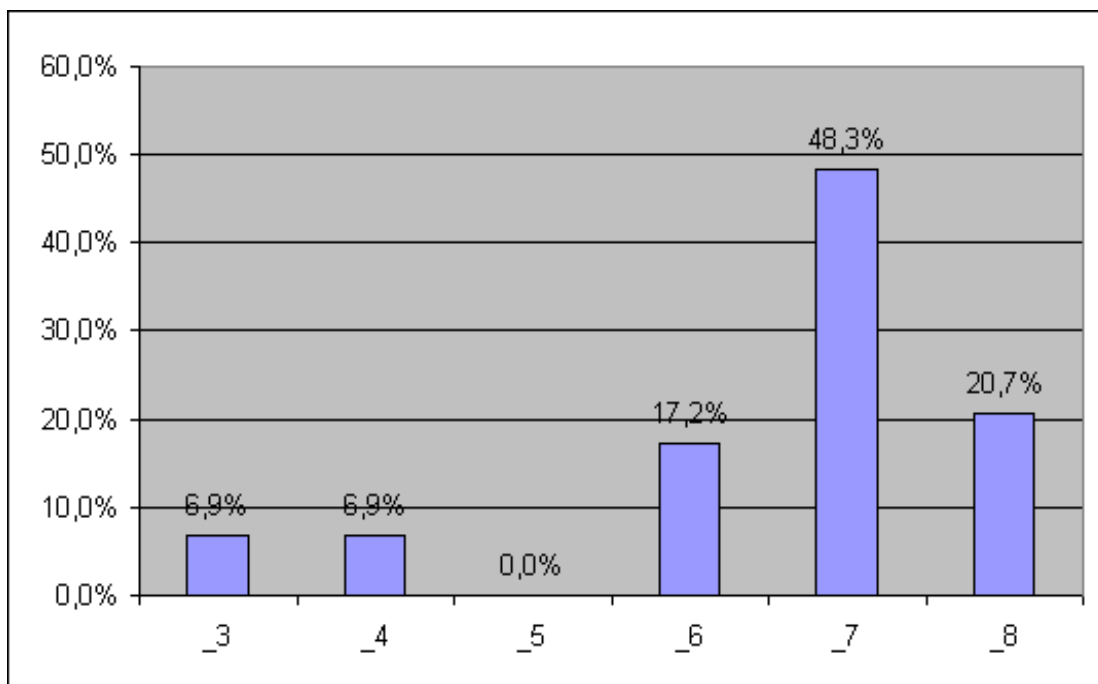
Totale Risposte (Tr)+Totale non risposte (Nr): 42

24) Personale di servizio



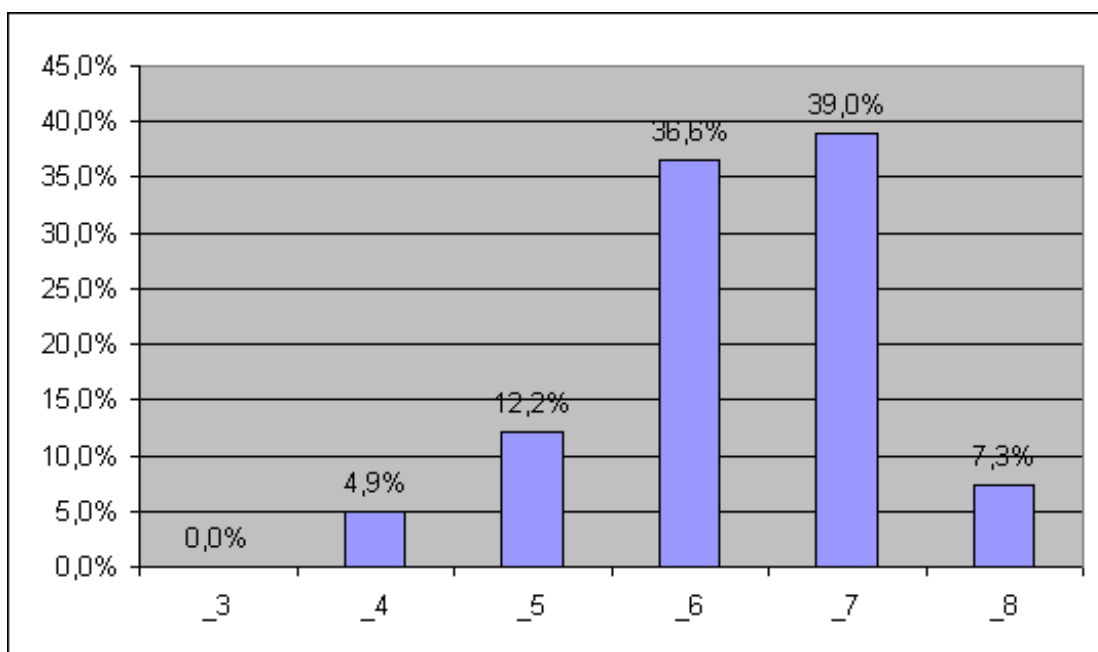
Totale Risposte (Tr)+Totale non risposte (Nr): 42

25) Consiglio d'Istituto



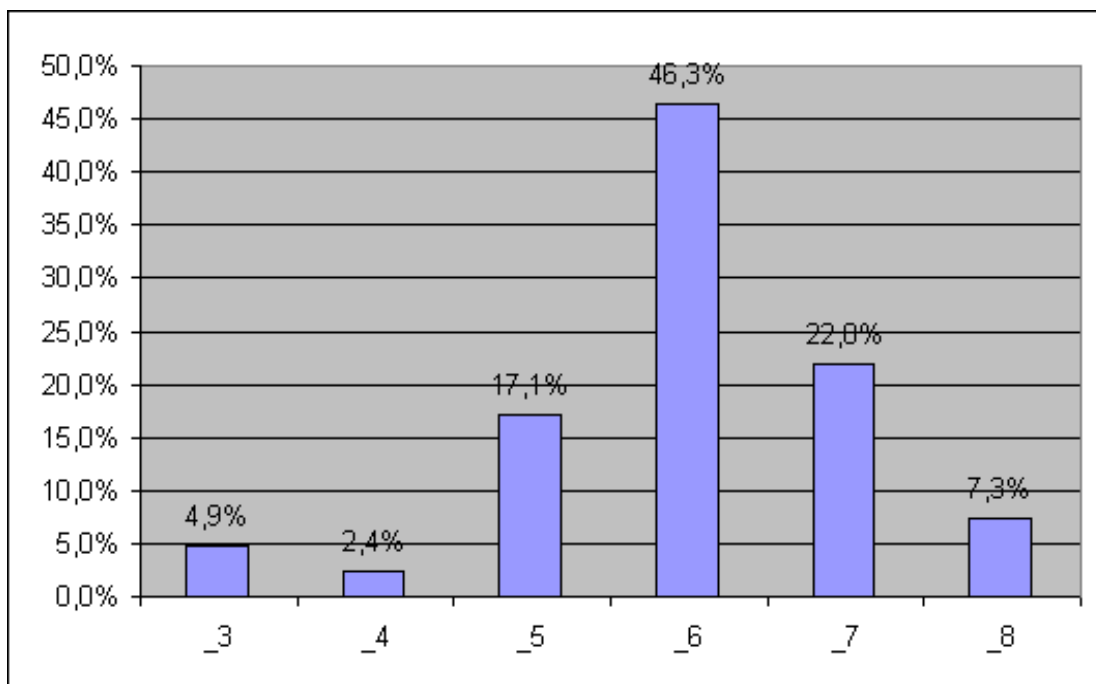
Totale Risposte (Tr)+Totale non risposte (Nr): 42

26) Consiglio di Classe



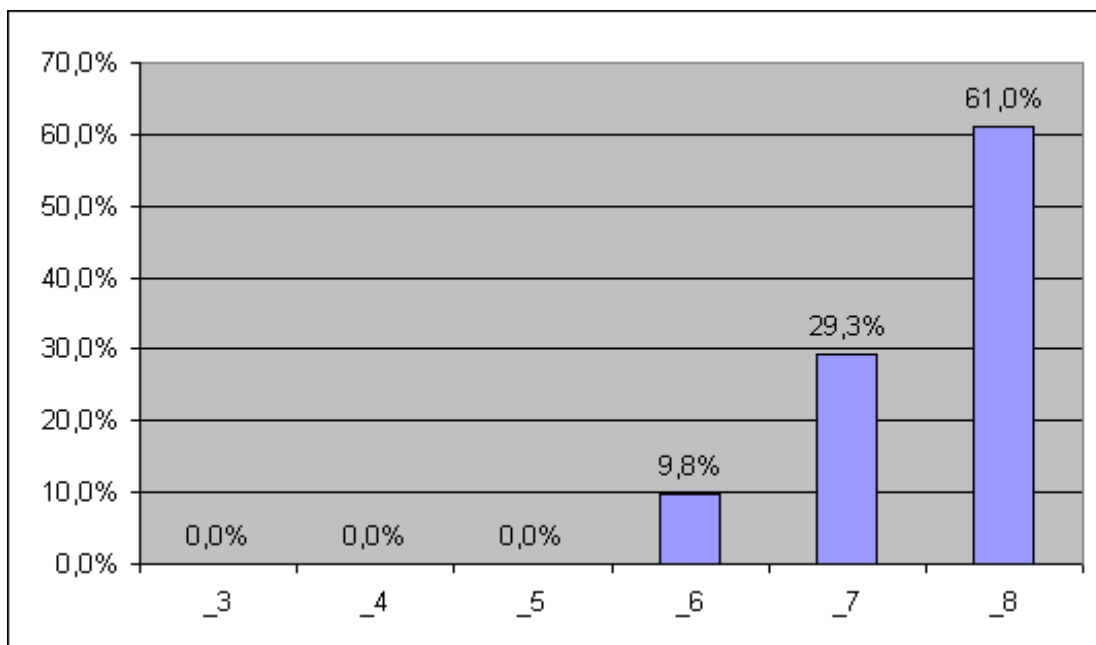
Totale Risposte (Tr)+Totale non risposte (Nr): 42

27) Collegio Docenti



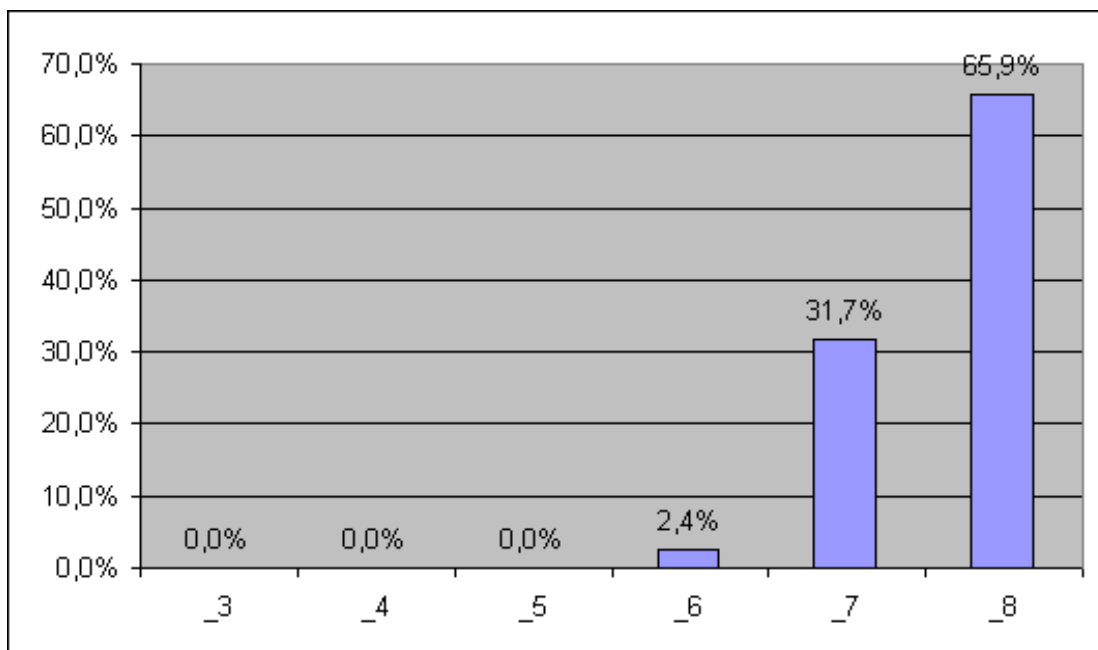
Totale Risposte (Tr)+Totale non risposte (Nr): 42

28) Segreteria didattica



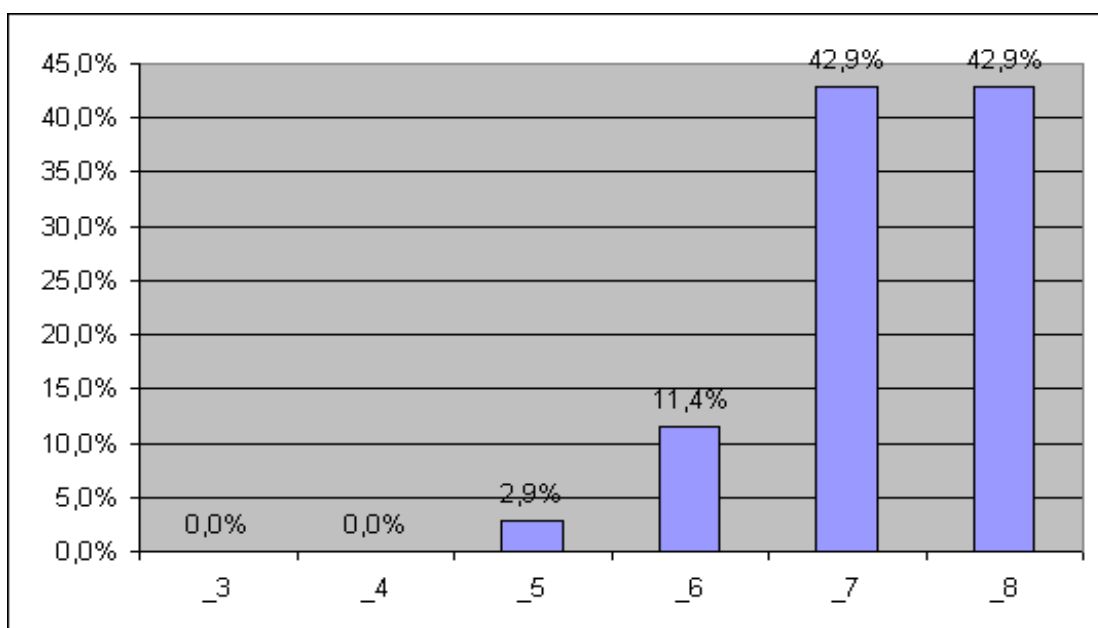
Totale Risposte (Tr)+Totale non risposte (Nr): 42

29) Ufficio Personale e Protocollo



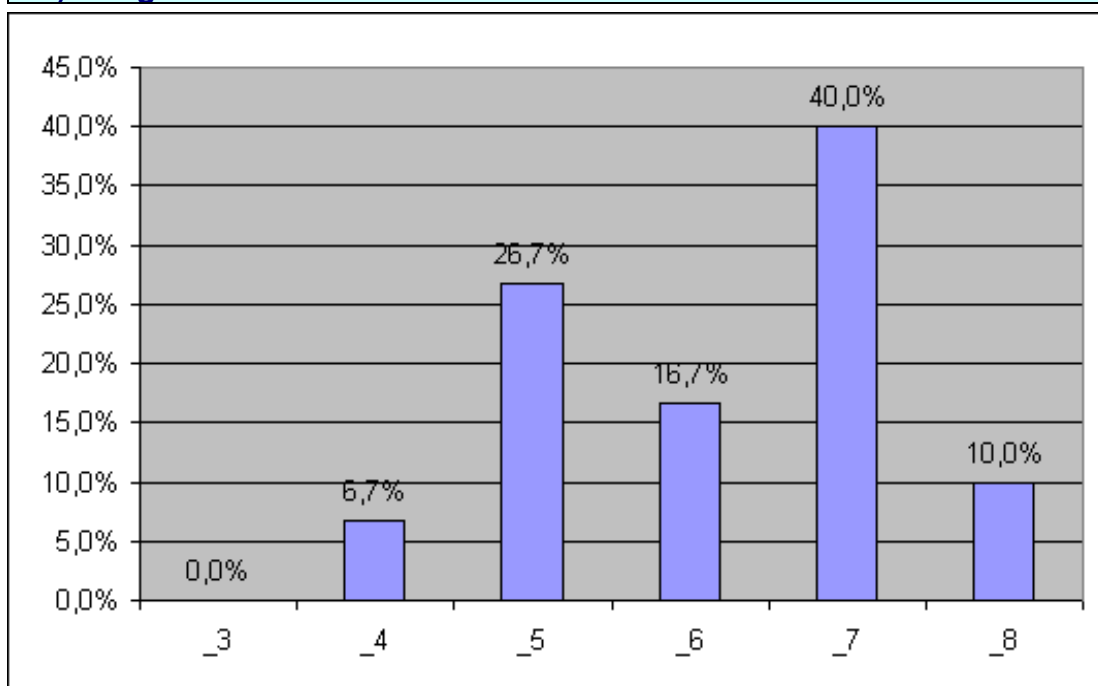
Totale Risposte (Tr)+Totale non risposte (Nr): 42

30) Biblioteca



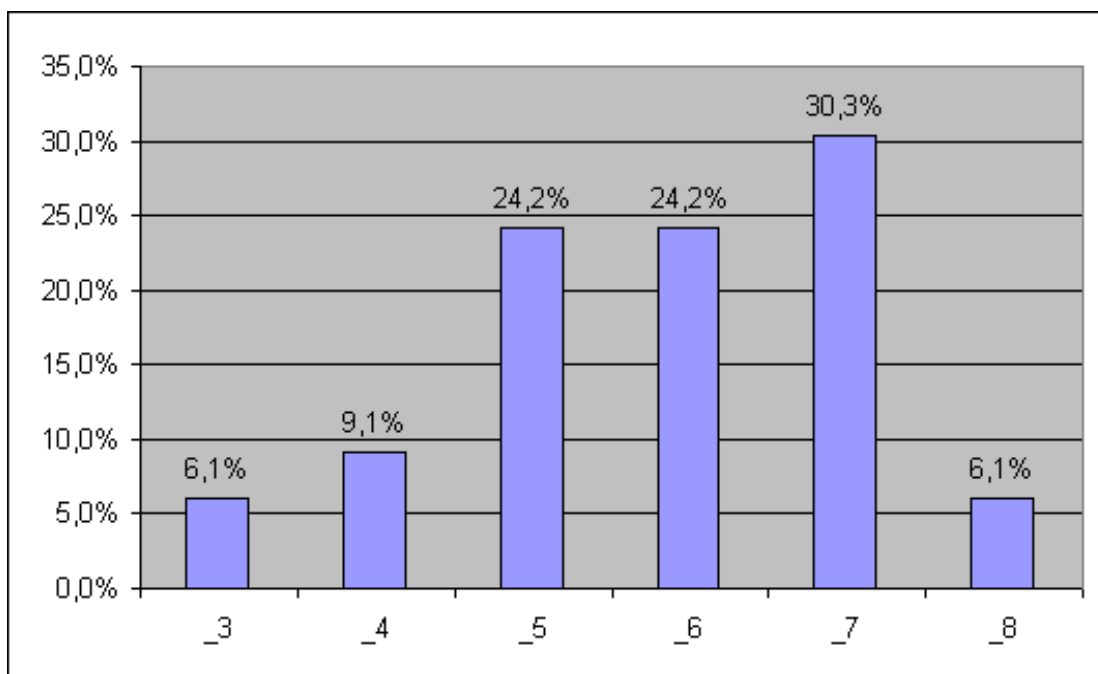
Totale Risposte (Tr)+Totale non risposte (Nr): 42

31) Adeguatezza di attrezzature e strumenti



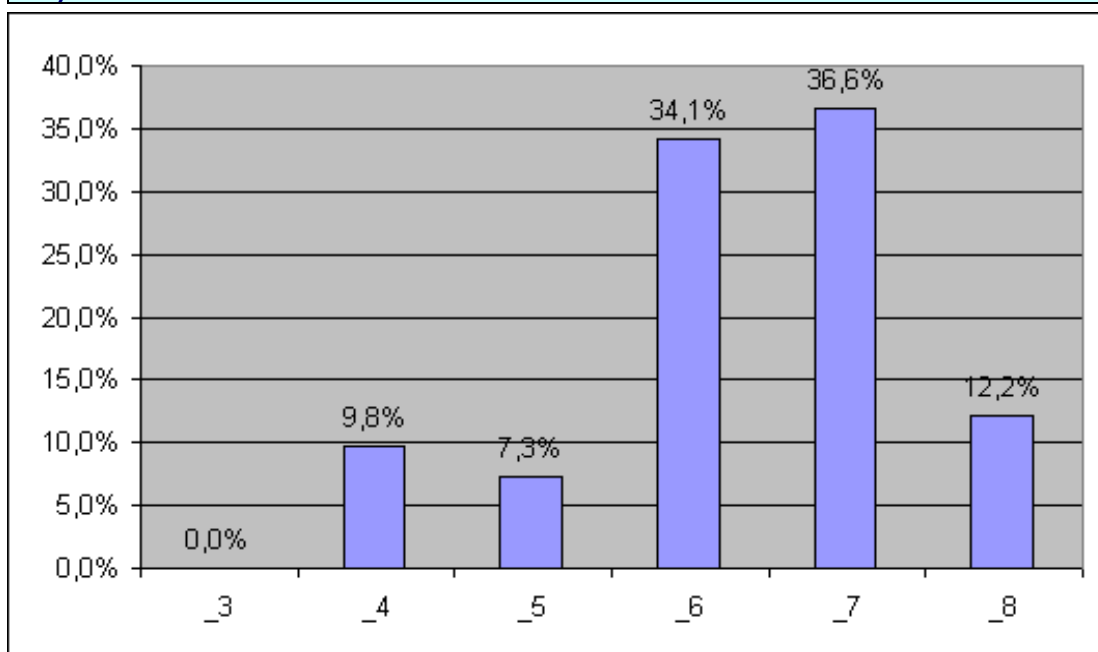
Totale Risposte (Tr)+Totale non risposte (Nr): 42

32) Modernità di attrezzature e strumenti



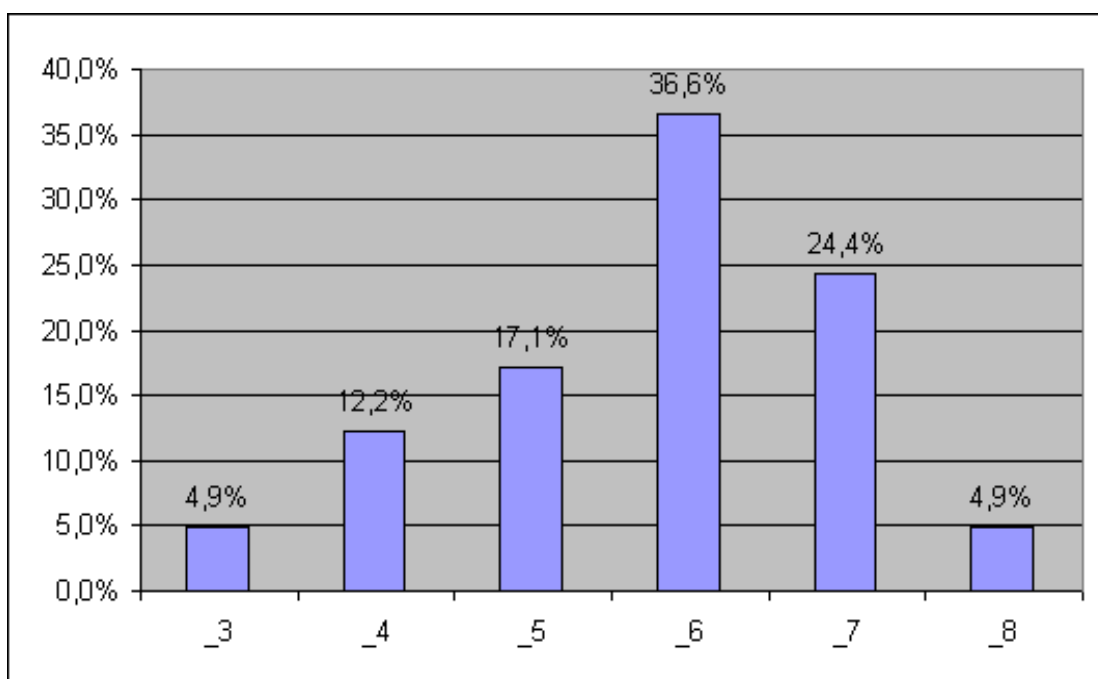
Totale Risposte (Tr)+Totale non risposte (Nr): 42

33) Pulizia



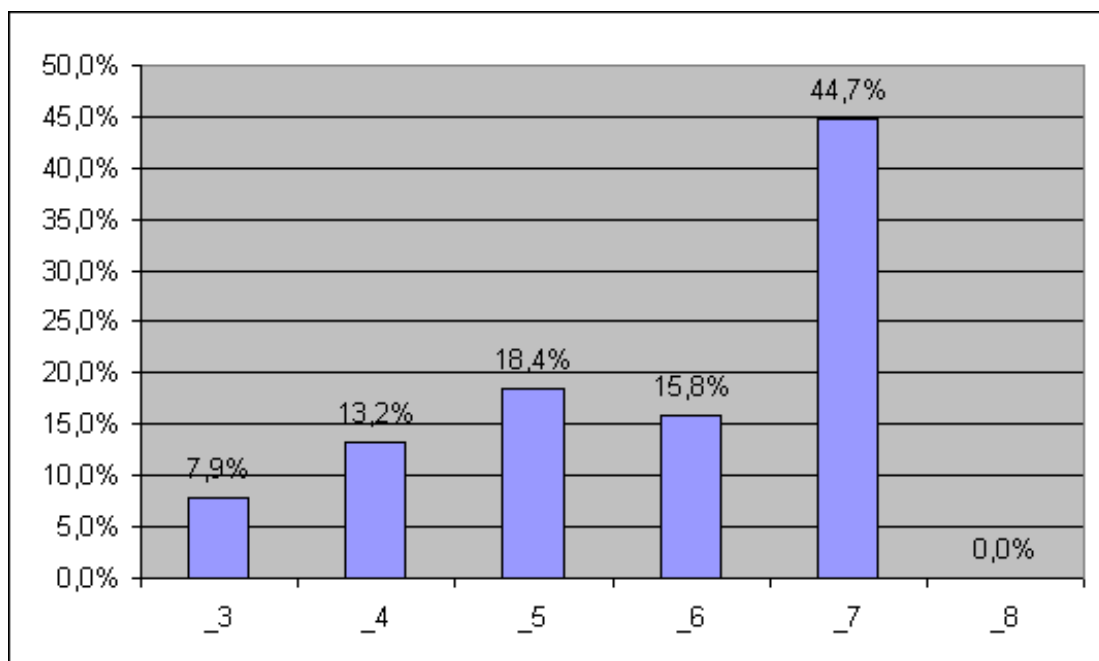
Totale Risposte (Tr)+Totale non risposte (Nr): 42

34) Sapone, carta igienica, manutenzione, ecc....



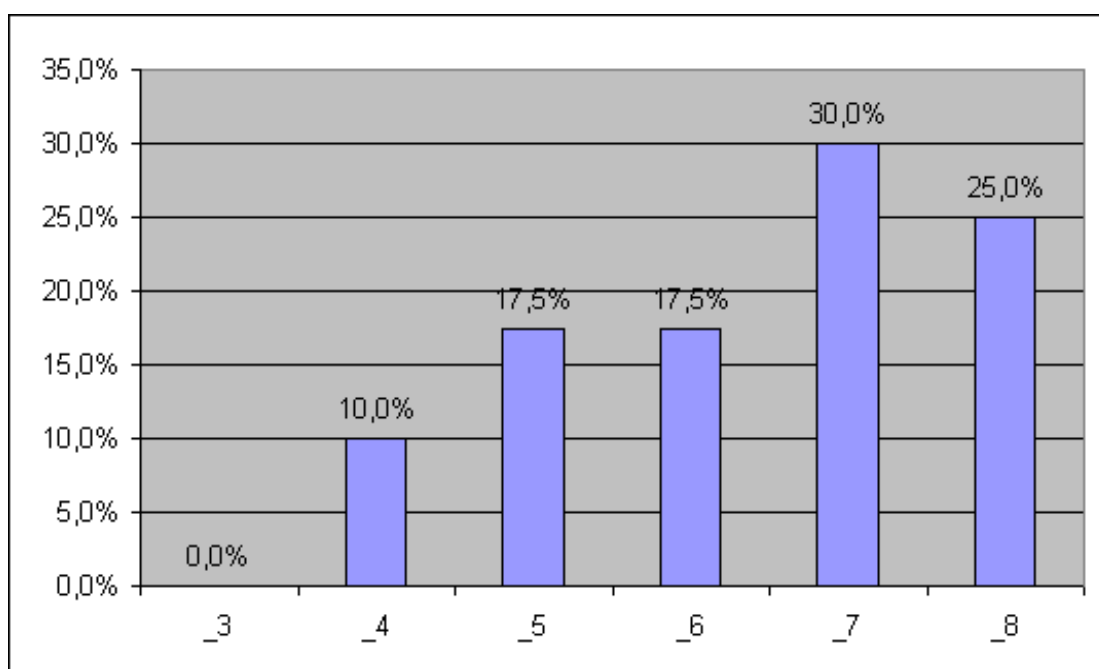
Totale Risposte (Tr)+Totale non risposte (Nr): 42

35) Servizio di Sicurezza (impianti/locali a norma, piani di evacuazione, presenza di estintori, uscite d'emergenza,...)



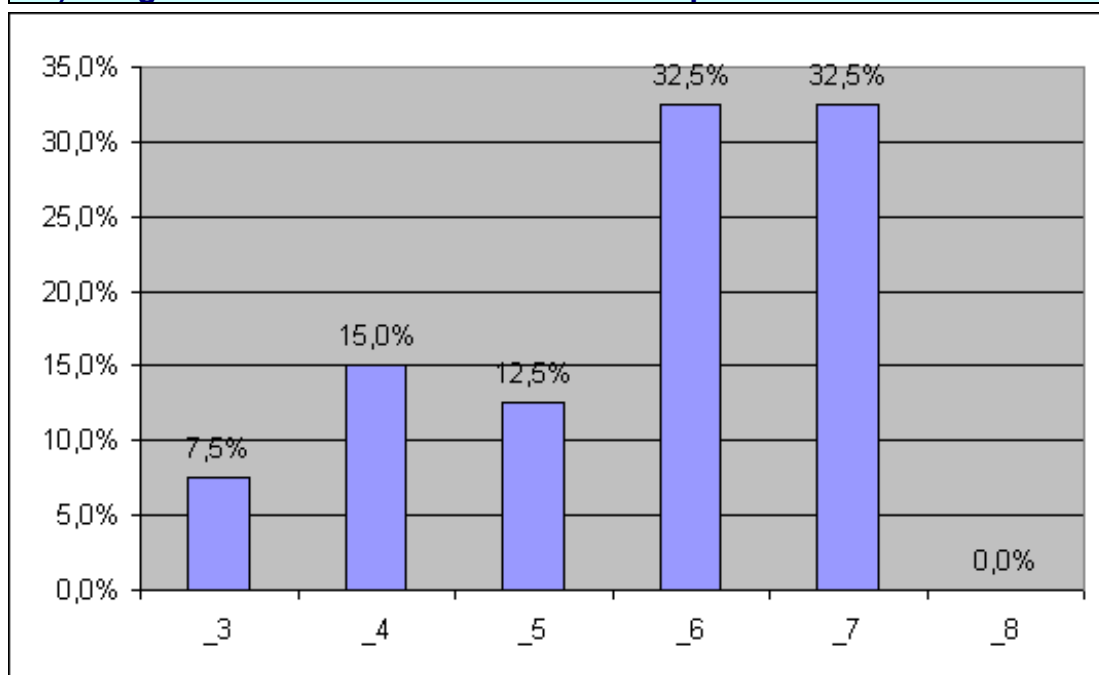
Totale Risposte (Tr)+Totale non risposte (Nr): 42

36) Parcheggio



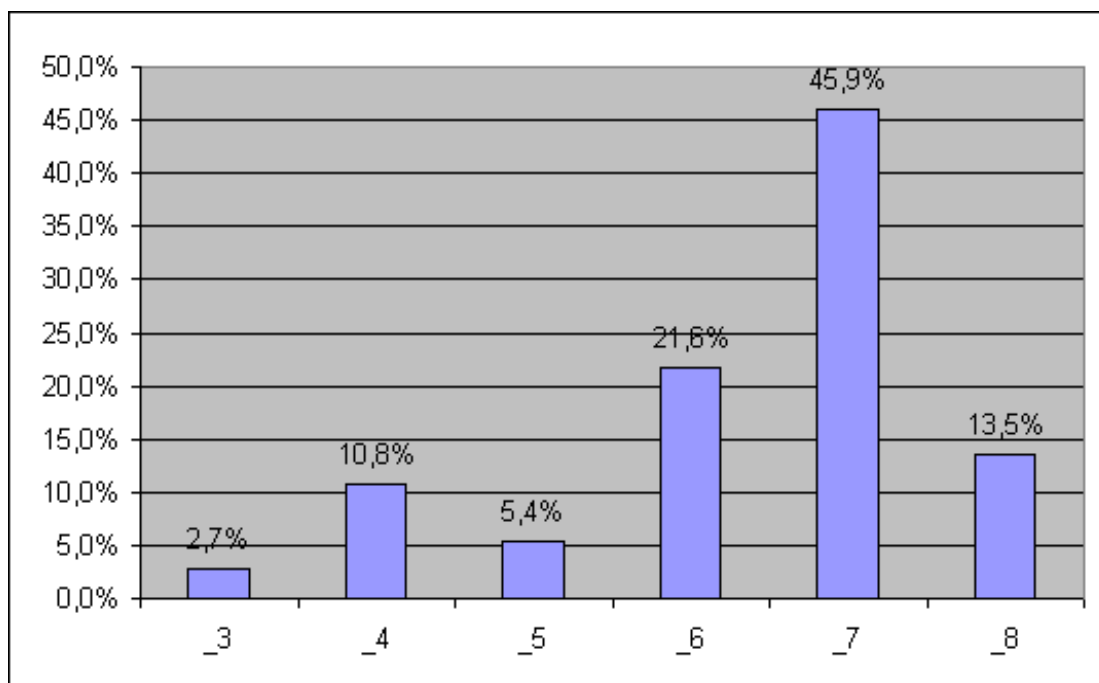
Totale Risposte (Tr)+Totale non risposte (Nr): 42

37) Adeguatezza di strumenti e attrezzature per la didattica



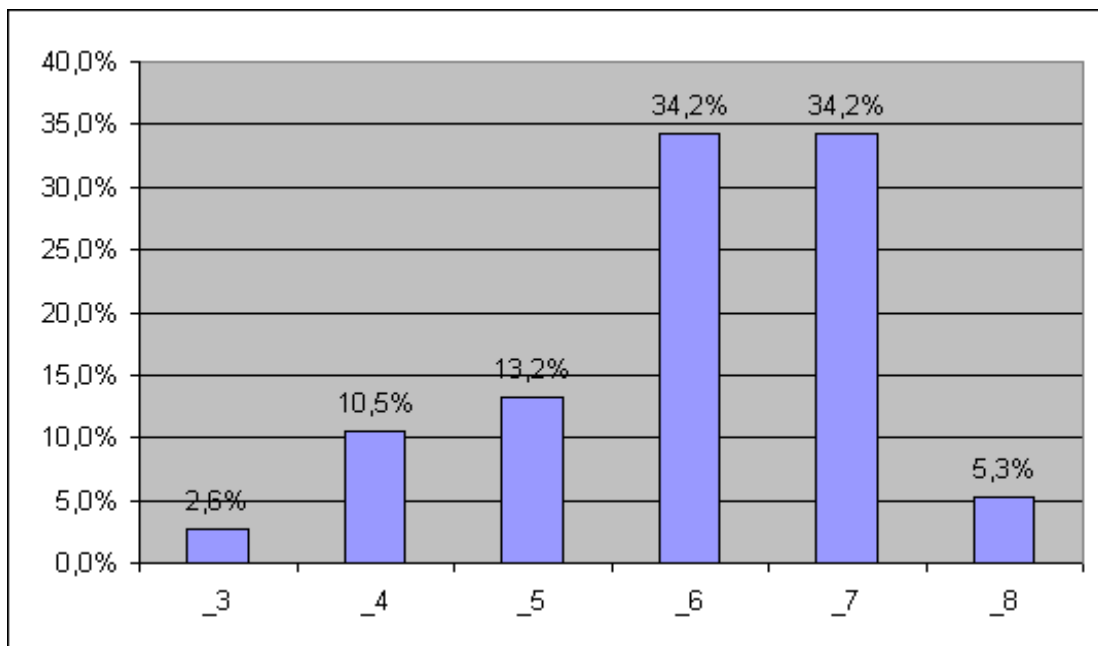
Totale Risposte (Tr)+Totale non risposte (Nr): 42

38) Assenza di barriere architettoniche (che impediscono l'accesso alle persone con handicap)



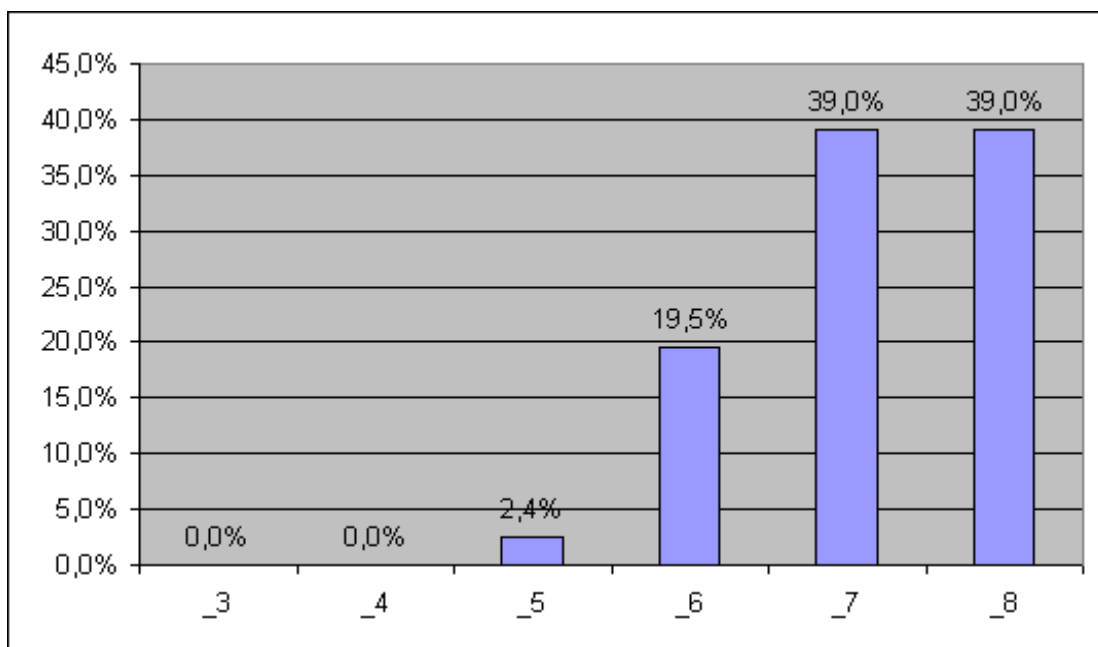
Totale Risposte (Tr)+Totale non risposte (Nr): 42

39) Possibilità di utilizzo per gli allievi di locali per attività di studio al di fuori dell'orario di lezione



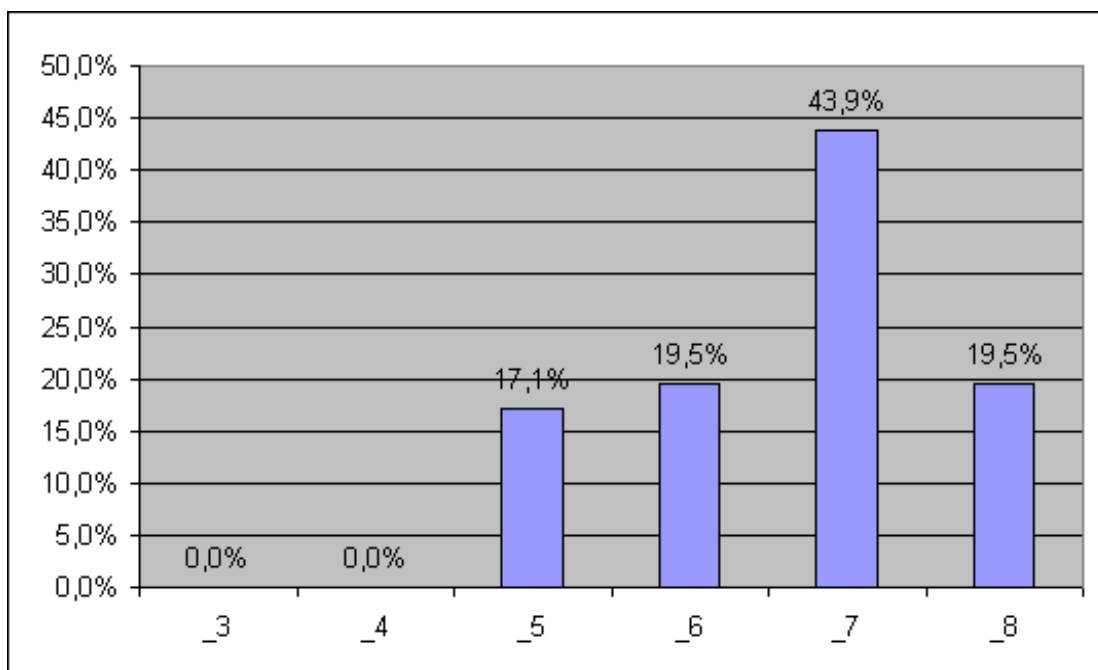
Totale Risposte (Tr)+Totale non risposte (Nr): 42

40) Modalità/strumenti di contatto scuola - famiglia



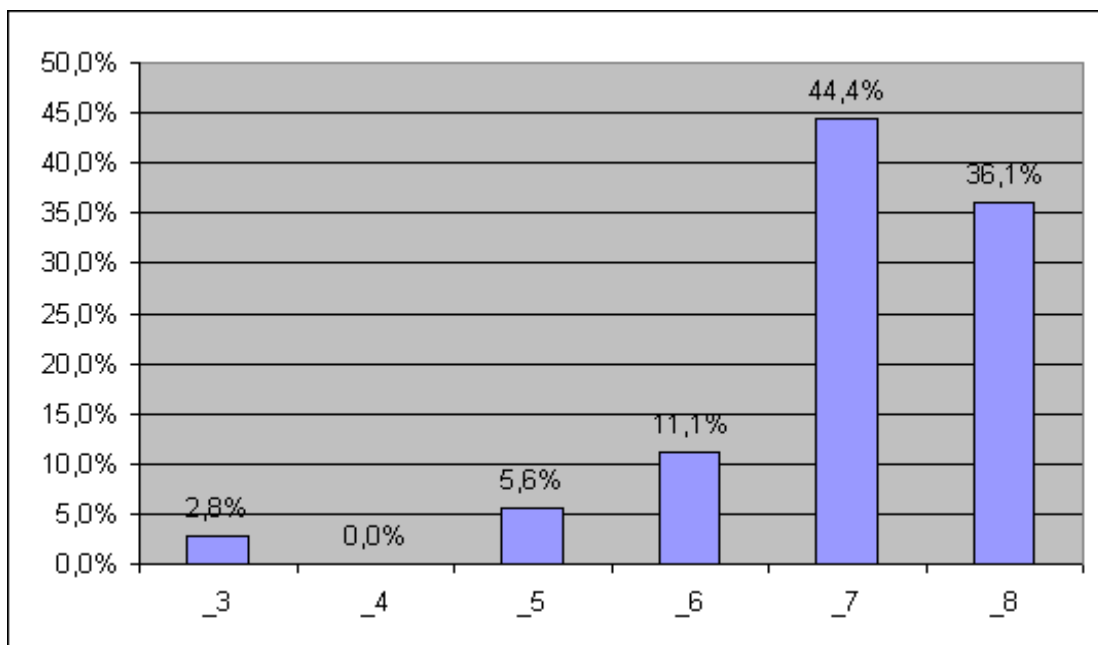
Totale Risposte (Tr)+Totale non risposte (Nr): 42

41) Condivisione delle comunicazioni/informazioni interne tra il personale dell'Istituto



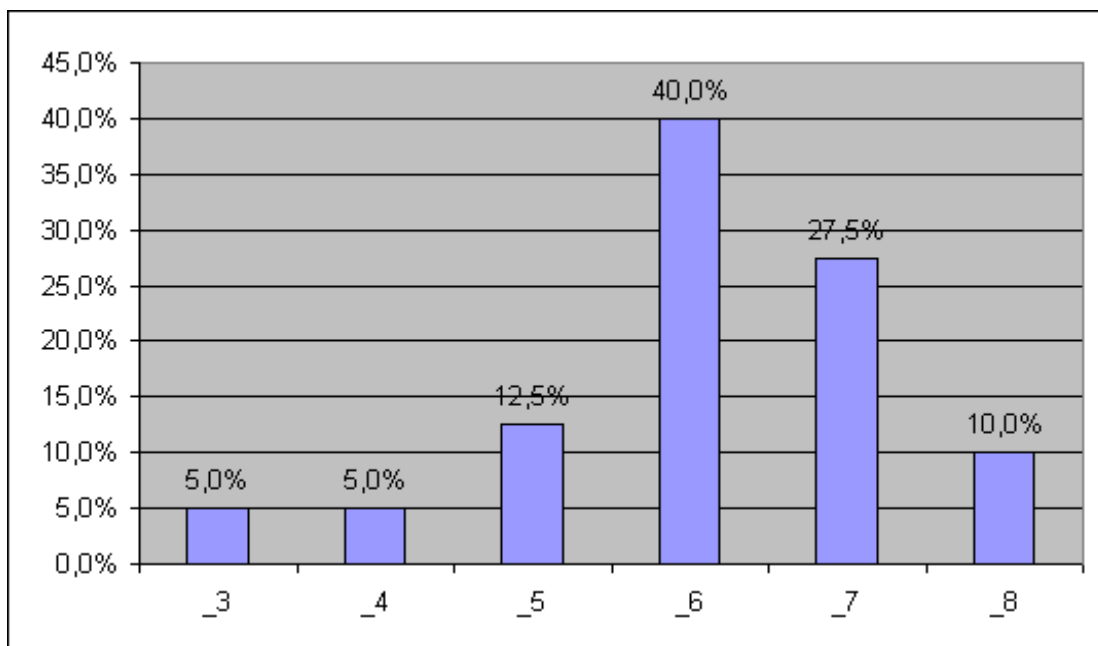
Totale Risposte (Tr)+Totale non risposte (Nr): 42

42) Soddisfazione del proprio orario di lavoro



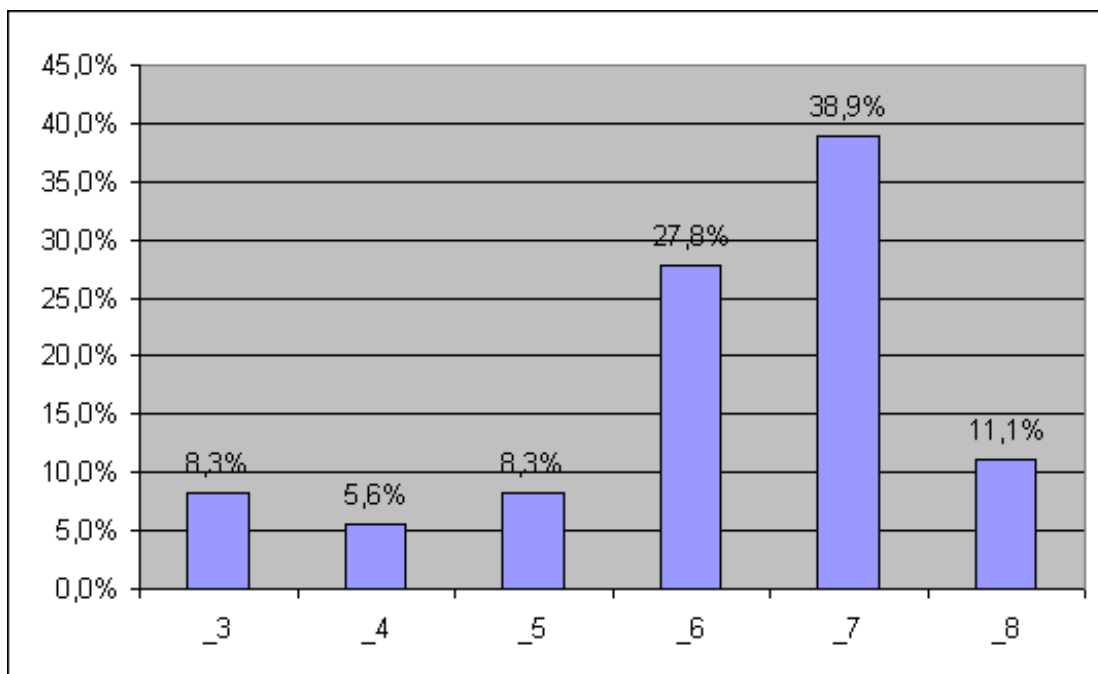
Totale Risposte (Tr)+Totale non risposte (Nr): 42

43) Servizio di Pulizia dell'Istituto



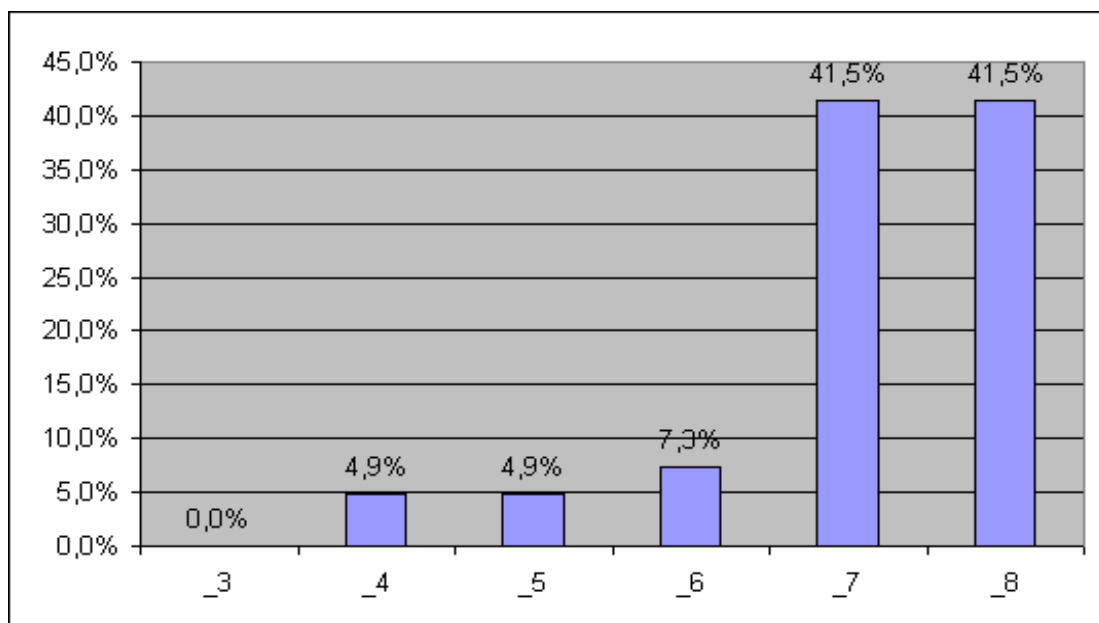
Totale Risposte (Tr)+Totale non risposte (Nr): 42

44) Con un punteggio da 3 a 8 esprima la propria conoscenza del POF (Piano dell'Offerta Formativa) di questo Istituto:



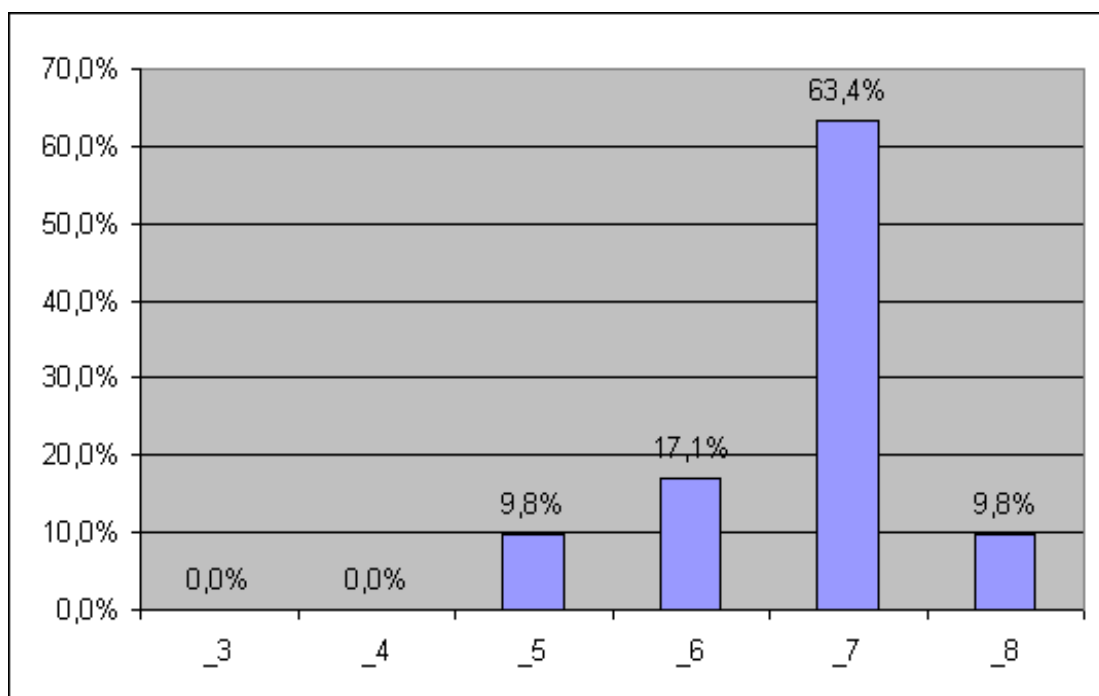
Totale Risposte (Tr)+Totale non risposte (Nr): 42

45) E' soddisfatto di lavorare in un Istituto superiore come il Curiel?



Totale Risposte (Tr)+Totale non risposte (Nr): 42

46) Che voto assegnerebbe alla QUALITA' COMPLESSIVA del Curiel?



Totale Risposte (Tr)+Totale non risposte (Nr): 42

